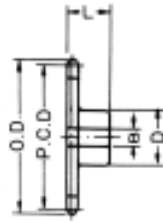
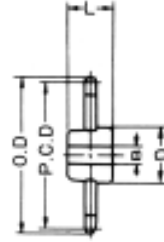


HRS 型套筒式滚子链链轮

BW 型链轮尺寸图



BW 型



CW 型

HRS 型套筒式滚子链

● HRS 型套筒式滚子链链轮的尺寸

(mm)

链号	滚子型式	齿数 N.T.	节距直径 P.C.D. (mm)	外径 O.D. (mm)	BW 型					CW 型					
					孔径(B)		凸缘		重量 (kg)	孔径(B)		凸缘		重量 (kg)	
					基孔	最大值	直径 (D)	宽度 (L)		基孔	最大值	直径 (D)	宽度 (L)		
HRS05075	R	8	196.0	215	30	60	90	76	6.4	30	60	100	80	7.6	
		10	242.7	264	30	65	100	81	8.8	30	70	110	90	11.2	
		12	289.8	313	30	65	100	81	11.8	30	70	110	90	13.1	
		14	337.0	362	30	70	110	86	16.5	30	75	120	100	18.1	
	F	8	196.0	215	30	60	90	72	5.4	30	60	100	80	6.6	
		10	242.7	264	30	65	100	77	7.9	30	70	110	90	10.0	
		12	289.8	312	30	65	100	77	9.8	30	70	110	90	11.1	
		14	337.0	362	30	70	110	87	13.3	30	75	120	100	15.7	
	S	8	196.0	212	30	60	90	76	6.4	30	60	100	80	7.6	
		10	242.7	258	30	65	100	81	8.8	30	70	110	90	11.2	
		12	289.8	305	30	65	100	81	11.8	30	70	110	90	13.1	
		14	337.0	353	30	70	110	86	16.5	30	70	120	100	18.1	
HRS05100	R	6	200.0	207	30	60	90	76	6.4	30	60	100	80	7.5	
		8	261.3	275	30	65	100	81	10.1	30	70	110	90	12.1	
		10	323.6	341	30	65	100	81	14.2	30	70	110	90	14.9	
		12	386.4	407	30	70	110	91	19.9	30	75	120	100	22.1	
	F	6	200.0	207	30	60	90	72	5.8	30	60	100	80	7.0	
		8	261.3	275	30	65	100	77	9.1	30	70	110	90	11.1	
		10	323.6	341	30	65	100	77	12.0	30	70	110	90	13.2	
		12	386.4	407	30	70	110	87	16.9	30	75	120	100	19.1	
	S	6	200.0	216	30	60	90	76	6.4	30	60	100	80	7.5	
		8	261.3	277	30	65	100	81	10.1	30	70	110	90	12.1	
		10	323.6	339	30	65	100	81	14.2	30	70	110	90	14.9	
		12	386.4	402	30	70	110	91	19.9	30	75	120	100	22.1	
	HRS05150	R	6	300.0	304	30	65	100	81	12.0	30	70	110	90	13.9
			8	392.0	400	30	70	110	91	19.8	30	75	120	100	21.9
			10	485.4	495	30	75	120	96	30.1	30	80	130	105	32.1
			12	579.6	593	30	80	130	101	41.2	30	90	140	115	44.1
F		6	300.0	304	30	65	100	77	11.0	30	70	110	90	12.1	
		8	392.0	400	30	70	110	87	16.9	30	75	120	100	19.0	
		10	485.4	495	30	75	120	92	24.1	30	80	130	105	26.9	
		12	579.6	593	30	80	130	97	32.8	30	90	140	115	37.1	
S		6	300.0	316	30	65	100	81	12.0	30	70	110	90	13.9	
		8	392.0	408	30	70	110	91	19.8	30	75	120	100	21.9	
		10	485.4	501	30	75	120	96	30.1	30	80	130	105	32.1	
		12	579.6	595	30	80	130	101	41.2	30	90	140	115	44.1	
S		6	300.0	316	30	65	100	81	12.0	30	70	110	90	13.9	
		8	392.0	408	30	70	110	91	19.8	30	75	120	100	21.9	
		10	485.4	501	30	75	120	96	30.1	30	80	130	105	32.1	
		12	579.6	595	30	80	130	101	41.2	30	90	140	115	44.1	
S	6	300.0	316	30	65	100	81	12.0	30	70	110	90	13.9		
	8	392.0	408	30	70	110	91	19.8	30	75	120	100	21.9		
	10	485.4	501	30	75	120	96	30.1	30	80	130	105	32.1		
	12	579.6	595	30	80	130	101	41.2	30	90	140	115	44.1		
S	6	300.0	316	30	65	100	81	12.0	30	70	110	90	13.9		
	8	392.0	408	30	70	110	91	19.8	30	75	120	100	21.9		
	10	485.4	501	30	75	120	96	30.1	30	80	130	105	32.1		
	12	579.6	595	30	80	130	101	41.2	30	90	140	115	44.1		
S	6	300.0	316	30	65	100	81	12.0	30	70	110	90	13.9		
	8	392.0	408	30	70	110	91	19.8	30	75	120	100	21.9		
	10	485.4	501	30	75	120	96	30.1	30	80	130	105	32.1		
	12	579.6	595	30	80	130	101	41.2	30	90	140	115	44.1		
S	6	300.0	316	30	65	100	81	12.0	30	70	110	90	13.9		
	8	392.0	408	30	70	110	91	19.8	30	75	120	100	21.9		
	10	485.4	501	30	75	120	96	30.1	30	80	130	105	32.1		
	12	579.6	595	30	80	130	101	41.2	30	90	140	115	44.1		
S	6	300.0	316	30	65	100	81	12.0	30	70	110	90	13.9		
	8	392.0	408	30	70	110	91	19.8	30	75	120	100	21.9		
	10	485.4	501	30	75	120	96	30.1	30	80	130	105	32.1		
	12	579.6	595	30	80	130	101	41.2	30	90	140	115	44.1		
S	6	300.0	316	30	65	100	81	12.0	30	70	110	90	13.9		
	8	392.0	408	30	70	110	91	19.8	30	75	120	100	21.9		
	10	485.4	501	30	75	120	96	30.1	30	80	130	105	32.1		
	12	579.6	595	30	80	130	101	41.2	30	90	140	115	44.1		
S	6	300.0	316	30	65	100	81	12.0	30	70	110	90	13.9		
	8	392.0	408	30	70	110	91	19.8	30	75	120	100	21.9		
	10	485.4	501	30	75	120	96	30.1	30	80	130	105	32.1		
	12	579.6	595	30	80	130	101	41.2	30	90	140	115	44.1		
S	6	300.0	316	30	65	100	81	12.0	30	70	110	90	13.9		
	8	392.0	408	30	70	110	91	19.8	30	75	120	100	21.9		
	10	485.4	501	30	75	120	96	30.1	30	80	130	105	32.1		
	12	579.6	595	30	80	130	101	41.2	30	90	140	115	44.1		