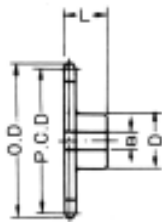
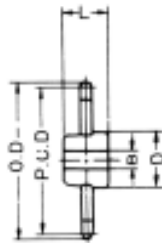


HRS 套筒式滚子链链轮

BW 型链轮尺寸图



BW 型



CW 型

HRS 型套筒式滚子链

● HRS 型套筒式滚子链链轮的尺寸

(mm)

链号	滚子型式	齿数 N.T.	节距直径 P.C.D. (mm)	外径 O.D. (mm)	BW 型					BW 型				
					孔径(B)		凸缘		重量 (kg)	孔径(B)		凸缘		重量 (kg)
					基孔	最大值	直径 (D)	宽度 (L)		基孔	最大值	直径 (D)	宽度 (L)	
HRS03075	R	6	150.0	159	26	40	65	52	2.9	26	40	70	55	3.4
		8	196.0	211	26	45	70	57	4.5	26	45	75	60	4.6
		10	242.7	260	26	50	75	62	5.9	26	50	85	70	6.9
		12	289.8	309	26	50	75	62	7.9	26	50	85	70	8.5
		14	337.0	358	26	55	85	67	10.7	26	55	90	75	11.2
	F	6	150.0	159	26	40	65	49	2.5	26	40	70	55	3.0
		8	196.0	211	26	45	70	54	3.4	26	45	75	60	4.1
		10	242.7	260	26	50	75	59	4.9	26	50	85	70	5.9
		12	289.8	309	26	50	75	59	6.5	26	50	85	70	7.1
		14	337.0	358	26	55	85	61	8.6	26	55	90	75	9.2
	S	6	150.0	161	26	40	65	52	2.9	26	40	70	55	3.4
		8	196.0	207	26	45	70	57	4.5	26	45	75	60	4.0
		10	242.7	254	26	50	75	62	5.9	26	50	85	70	6.9
		12	289.8	301	26	50	75	62	7.9	26	50	85	70	8.5
14		337.0	348	26	55	85	67	10.7	26	55	90	75	11.2	
HRS03100	R	6	200.0	203	26	45	70	57	4.4	26	45	75	60	4.8
		8	261.3	271	26	50	75	62	6.5	26	50	85	70	7.6
		10	323.6	227	26	50	75	62	9.4	26	55	70	70	10.1
		12	386.4	403	26	55	85	67	13.2	26	55	90	75	13.9
		14	449.4	468	26	55	90	72	17.7	26	60	100	80	18.5
	F	6	200.0	203	26	45	70	54	3.5	26	45	75	60	4.0
		8	261.3	271	26	50	75	59	5.4	26	50	85	70	6.6
		10	323.6	337	26	50	75	59	7.5	26	50	85	70	8.5
		12	386.4	403	26	55	85	64	11.0	26	55	90	75	12.1
		14	449.4	468	26	55	90	69	13.6	26	60	100	80	14.9
	S	6	200.0	211	26	45	70	57	4.4	26	45	75	60	4.4
		8	261.3	272	26	50	75	62	6.5	26	50	85	70	7.6
		10	323.6	335	26	50	75	62	9.4	26	50	85	70	10.1
		12	386.4	398	26	55	85	67	13.2	26	55	90	75	13.9
14		449.4	461	26	55	90	72	17.7	26	60	100	80	18.5	
HRS03150	R	6	300.0	302	26	50	75	62	8.1	26	50	85	70	8.7
		8	392.0	395	26	55	85	67	13.4	26	55	90	75	14.1
		10	485.4	491	26	55	85	67	19.7	26	55	90	75	20.1
		12	579.6	589	26	55	90	72	27.3	26	60	100	80	28.5
		14	674.1	687	26	65	100	77	37.0	26	70	110	90	38.8
	F	6	300.0	302	26	50	75	59	6.3	26	50	85	70	7.3
		8	392.0	395	26	55	85	64	10.5	26	55	90	75	11.3
		10	485.4	491	26	55	85	64	15.1	26	55	90	75	15.9
		12	579.6	589	26	55	90	69	21.1	26	60	100	80	22.5
		14	674.1	687	26	65	100	74	28.6	26	70	100	90	30.7
	S	6	300.0	311	26	50	75	62	8.1	26	50	85	70	8.7
		8	392.0	403	26	55	85	67	13.4	26	55	90	75	14.1
		10	485.4	497	26	55	85	67	19.7	26	55	90	75	20.1
		12	579.6	591	26	55	90	72	27.3	26	60	100	80	28.5
14		674.1	685	26	65	100	77	37.0	26	70	110	90	38.8	