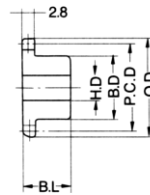


25 号日立动力传送滚子链

P = 6.35m/m(1/4")



A 型



B 型

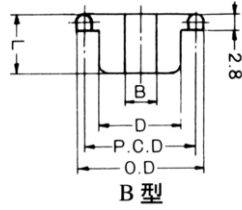
(单位: mm)

齿数	节径 P.C.D.	外径 O.D.	A 型			B 型				材质	
			轴孔径 H.D.	概略重量 kg	材质	轴孔径 H.D.		凸台			概略重量 kg
						最小	最大	直径 B.D.	总长 B.L.		
9	18.57	21	6	0.02	普通钢	6	6	10	15	0.02	炭素钢
10	20.55	23	6	0.02		6	8	13	15	0.03	
11	22.54	25	6	0.03		6	9	15	15	0.03	
12	24.53	28	6	0.03		6	12	17	15	0.03	
13	26.53	30	6	0.04		6	14	19	20	0.04	
14	28.54	32	6	0.04		6	14	20	20	0.05	
15	30.54	34	6	0.05		6	14	20	20	0.05	
16	32.55	36	6	0.05		8	19	25	20	0.06	
17	34.56	38	6	0.07		8	19	25	20	0.07	
18	36.57	40	6	0.07		8	19	25	20	0.07	
19	38.58	42	6	0.09		8	19	25	20	0.08	
20	40.59	44	6	0.09		8	19	25	20	0.08	
21	42.61	46	6	0.10		8	22	30	20	0.09	
22	44.62	48	8	0.11		8	22	30	20	0.10	
23	46.63	50	8	0.11		8	22	30	20	0.10	
24	48.65	52	8	0.14		8	22	30	20	0.11	
25	50.66	54	8	0.16		8	25	35	20	0.13	
26	52.68	56	8	0.16		8	30	40	20	0.14	
27	54.70	58	8	0.17		8	30	40	20	0.14	
28	56.71	60	8	0.18		8	30	40	20	0.15	
29	58.73	62	8	0.20		8	35	45	25	0.15	
30	60.75	64	10	0.23		8	35	45	25	0.16	
31	62.77	66	10	0.24		10	35	45	25	0.19	
32	64.78	68	10	0.27		10	40	50	25	0.19	
33	66.80	70	10	0.28		10	40	50	25	0.20	
34	68.82	72	10	0.29		10	40	50	25	0.20	
35	70.84	74	10	0.30		10	40	50	25	0.21	
36	72.86	76	10	0.32		10	40	50	25	0.22	
37	74.88	78	10	0.37		10	40	50	25	0.26	
38	76.90	80	10	0.41		10	40	50	25	0.26	
39	78.91	82	10	0.42		10	40	50	25	0.26	
40	80.93	84	10	0.43		10	40	50	25	0.27	
41	82.95	87	10	0.45		10	40	50	25	0.32	
42	84.97	89	10	0.47		10	40	50	25	0.32	
43	86.99	91	10	0.48		10	40	50	25	0.39	
44	89.01	93	10	0.49		10	40	50	25	0.40	
45	91.03	95	10	0.50		10	40	50	25	0.41	
46	93.05	97	10	0.52		10	40	50	25	0.42	
47	95.07	99	10	0.54		10	40	50	25	0.43	
48	97.09	101	10	0.55		10	40	50	25	0.43	
50	101.13	105	10	0.59	10	40	50	25	0.46		
54	109.21	113	10	0.68	10	40	50	25	0.50		
60	121.33	125	10	0.87	10	40	50	25	0.51		
65	131.43	135	10	1.00	12	40	50	30	0.70		
70	141.54	145	10	1.81	12	40	50	30	0.90		
75	151.64	155	12	1.37	12	40	50	30	1.00		
80	161.74	165	12	1.62	12	40	50	30	1.40		

注) B 型的材质为炭素钢, 不允许齿部淬火。

A 型的材质为普通钢。

● 25号链轮



25号链轮的尺寸图解

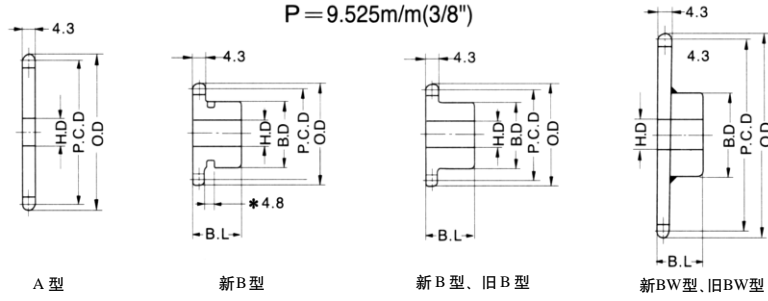
● 25号链轮的尺寸

(单位: mm)

齿数	节距直径 (PCD)	外径 O.D.	B型				重量 (kg)	材质
			孔径B		凸缘			
			基孔	最大值	直径D	宽度L		
9	18.57	21	6	7	13	15	0.08	S35C
10	20.55	24	6	9	14	15	0.03	
11	22.54	25	6	10	16	15	0.03	
12	24.53	28	6	12	18	15	0.03	
13	26.53	30	6	14	20	20	0.04	
14	28.54	32	6	14	20	20	0.05	
15	30.54	34	6	14	20	20	0.05	
16	32.55	36	8	19	25	20	0.06	
17	34.56	38	8	19	25	20	0.07	
18	36.57	40	8	19	25	20	0.07	
19	38.58	42	8	19	25	20	0.08	
20	40.59	44	8	19	25	20	0.08	
21	42.61	46	8	22	30	20	0.09	
22	44.62	48	8	22	30	20	0.10	
23	46.63	50	8	22	30	20	0.10	
24	48.65	52	8	22	30	20	0.11	
25	50.66	54	8	25	35	20	0.13	
26	52.68	56	8	30	40	20	0.14	
27	54.70	58	8	30	40	20	0.14	
28	56.71	60	8	30	40	20	0.15	
29	58.73	62	8	35	45	25	0.15	
30	60.75	64	8	35	45	25	0.16	
31	62.77	66	10	35	45	25	0.19	
32	64.78	68	10	40	50	25	0.19	
33	66.80	70	10	40	50	25	0.20	
34	68.82	72	10	40	50	25	0.20	
35	70.84	74	10	40	50	25	0.21	
36	72.86	76	10	40	50	25	0.22	
37	74.88	78	10	40	50	25	0.26	
38	76.90	80	10	40	50	25	0.26	
39	78.91	82	10	40	50	25	0.26	
40	80.93	84	10	40	50	25	0.27	
42	84.97	89	10	40	50	25	0.32	
45	91.03	95	10	40	50	25	0.41	
48	97.09	101	10	40	50	25	0.43	
50	101.13	105	10	40	50	25	0.46	
54	109.21	113	10	40	50	25	0.50	
60	121.33	125	10	40	50	30	0.51	
65	131.43	135	12	40	50	30	0.70	
70	141.54	145	12	40	50	30	0.90	
75	151.64	155	12	40	50	30	1.00	

注: 用S35C钢, 齿廓为非硬化齿面

● 35号链轮



(单位: mm)

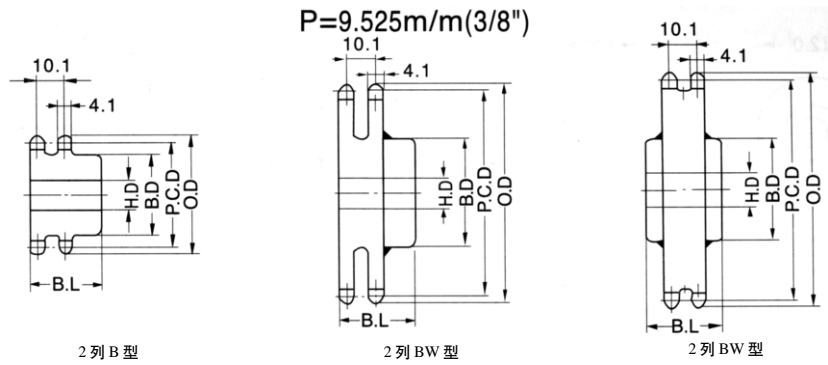
齿数	节径 P.C.D.	外径 O.D.	A 型			新B型、新BW型					旧B型、旧BW型						
			轴孔径 H.D.	概略重量 kg	材质	轴孔径 H.D.		凸台		概略重量 kg	材质	轴孔径 H.D.		凸台		概略重量 kg	材质
						最小	最大	直径 B.D.	总长 B.L.			最小	最大	直径 B.D.	总长 B.L.		
8	24.89	28	9	0.02	普通钢	8	8	19	19	0.02	新B型 炭素钢	8	10	18	20	0.05	旧B型 炭素钢
9	27.85	32	9	0.02		8	11	22	20	0.06		8	10	20	20	0.06	
10	30.82	35	9	0.02		8	12	25	20	0.08		9	10	20	20	0.08	
11	33.81	38	9	0.03		8	14	27	20	0.09		9	15	27	20	0.09	
12	36.80	41	9	0.03		9	16	31	20	0.12		9	15	27	20	0.10	
13	39.80	44	9	0.04		9	18	32	20	0.12		9	17	32	20	0.14	
14	42.81	47	9	0.04		9	18	30	20	0.12		9	18	34	20	0.16	
15	45.81	51	9	0.05		9	19	35	20	0.16		9	18	34	20	0.16	
16	48.82	54	9	0.05		9	20	37	20	0.19		9	24	37	20	0.19	
17	51.84	57	10	0.07		11	24	41	20	0.22		11	24	40	20	0.22	
18	54.85	60	10	0.07		11	25	44	20	0.25		11	24	43	20	0.24	
19	57.87	63	10	0.09		11	29	47	20	0.28		11	28	46	20	0.28	
20	60.89	66	11	0.09		11	30	50	20	0.32		11	30	49	20	0.32	
21	63.91	69	11	0.11		11	32	53	20	0.36		11	32	50	20	0.35	
22	66.93	72	11	0.11		11	32	53	20	0.37		11	32	56	20	0.40	
23	69.95	75	11	0.11		11	32	53	20	0.38		11	38	60	20	0.57	
24	72.97	78	11	0.14		11	32	53	22	0.43		11	38	60	25	0.59	
25	76.00	81	11	0.16		11	32	53	22	0.44		11	38	60	25	0.60	
26	79.02	84	11	0.16		11	32	53	22	0.45		11	38	60	25	0.60	
27	82.05	87	11	0.17		11	32	53	22	0.46		11	38	60	25	0.61	
28	85.07	90	11	0.18		11	32	53	22	0.48		11	38	60	25	0.62	
29	88.10	93	11	0.20		11	32	53	22	0.49		11	38	60	25	0.63	
30	91.12	96	11	0.23		11	32	53	22	0.51		11	38	60	25	0.65	
31	94.15	99	11	0.24		11	32	53	22	0.52		11	38	60	25	0.66	
32	97.18	102	12	0.27		11	32	53	22	0.54		11	38	60	25	0.67	
33	100.20	105	12	0.28		11	32	53	22	0.56		11	38	60	25	0.68	
34	103.23	109	12	0.29		11	32	53	22	0.57		11	38	60	25	0.70	
35	106.26	112	12	0.30		11	32	53	22	0.59		11	38	60	25	0.73	
36	109.29	115	12	0.32		11	32	53	22	0.61		11	38	60	35	0.89	
37	112.31	118	12	0.37		11	42	63	22	0.77		11	38	60	35	0.91	
38	115.34	121	12	0.41		11	42	63	25	0.82		11	38	60	35	0.93	
39	118.37	124	12	0.42		11	42	63	25	0.83		11	38	60	35	0.95	
40	121.40	127	12	0.43		11	42	63	25	0.85		11	38	60	35	0.97	
41	124.43	130	12	0.45		11	42	63	25	0.85		11	42	63	35	0.85	
42	127.46	133	12	0.47		15	42	63	25	0.92		15	35	63	35	1.12	
43	130.49	136	12	0.47		15	42	63	25	0.92		15	35	63	35	1.12	
44	133.53	139	12	0.47		15	42	63	25	0.92		15	35	63	35	1.12	
45	136.55	142	12	0.50		15	42	63	25	0.95		15	35	63	35	1.30	
48	145.64	151	12	0.55		15	42	63	25	1.00		15	40	63	35	1.51	
50	151.70	157	12	0.59		15	42	63	25	1.05		15	40	63	35	1.55	
54	163.81	169	12	0.68	15	42	63	25	1.20	15	40	63	35	1.65			
60	182.00	187	12	0.87	15	42	63	25	1.30	15	40	63	35	2.22			
65	197.15	203	14	1.00	15	45	68	25	1.60	15	42	68	35	2.41			
70	212.30	218	14	1.18	15	45	68	25	1.70	15	42	68	35	2.58			
75	227.46	233	14	1.37	15	45	68	25	1.80	15	42	68	35	2.78			
80	242.61	248	15	1.37	15	45	68	25	1.80	15	42	68	35	2.78			

注) B型、新B型的齿数为8~40的链轮需齿部淬火。

BW型、新BW型的齿数为41~80的链轮，材质是炭素钢的为一体式的加工。

有※印记的凸台外径需开沟槽、沟槽外径为：8齿：φ35；9齿：φ44；10齿：φ18；11齿：φ22；12齿：φ24；13齿：φ28等；

有○印记的类型使用新B型。



(单位: mm)

齿数	2列B型、2列BW型					2列CW型(参考寸法)				
	轴孔径HD		凸台		概略重量 kg	轴孔径HD		凸台		概略重量 kg
	最小	最大	直径B.D	总长B.L		最小	最大	直径B.D	总长B.L	
10	9	12	18	30	0.10					
11	10	14	22	30	0.11					
12	10	16	24	30	0.14					
13	10	18	28	30	0.17					
14	10	18	30	30	0.21					
15	10	19	35	30	0.25					
16	10	20	37	30	0.29					
17	10	24	41	30	0.34					
18	10	25	44	35	0.45					
19	10	29	47	35	0.51					
20	12	30	50	40	0.64					
21	12	30	50	40	0.64					
22	12	35	55	40	0.67					
23	12	37	59	40	0.78					
24	15	38	60	40	0.82					
25	15	38	60	40	0.92					
26	15	42	65	45	0.96					
27	15	42	65	45	1.22					
28	15	42	65	45	1.26					
29	15	42	65	45	1.30					
30	15	42	65	45	1.34					
31	15	42	65	45	1.39					
32	15	42	65	45	1.43					
33	15	42	65	45	1.48					
34	15	42	65	45	1.53					
35	15	42	65	45	1.58					
36	15	42	65	45	1.80					
38	15	42	65	45	2.00					
40	15	42	65	45	2.30					
42	19	55	83	45		19	55	83	50	
44	19	55	83	45		19	55	83	50	
45	19	55	83	45		19	55	83	50	
46	19	55	83	45		19	55	83	50	
48	19	55	83	45		19	55	83	50	
50	19	55	83	45		19	55	83	50	
52	19	55	83	45		19	55	83	50	
54	19	65	93	50		19	55	83	50	
60	19	65	93	50		19	65	93	60	
65	19	65	93	50		19	65	93	60	
70	19	65	93	50		19	65	93	60	
75	19	65	93	50		19	65	93	60	
80	19	65	93	50		19	65	93	60	

注) 2列B型的齿数为10~40的链轮其材质为炭素钢, 需进行齿面淬火加工。
 2列BW型的齿数为42~80的链轮用普通钢焊接制造。
 2列CW型的齿数为42~80的链轮用普通钢焊接制造。