

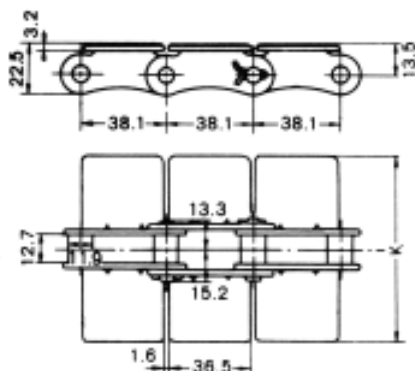
## 平顶链

平顶链被广泛地应用在食品和医药的灌装、清洗和消毒操作过程中。

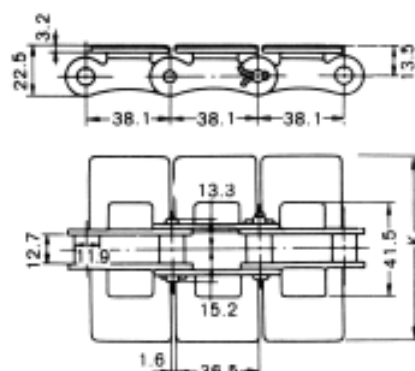
1.有三种类型的链：分别是带有铆接型顶板的 HTP 型以及带有焊接顶板的 HTPW 和 HTPWH 型。

2.C2060 双节距链需要用铣刀或滚齿刀具切削过的链轮。

3.链条可承受 150 公斤以上的张力，最大负载可达 200 公斤。



HTPW 平顶链尺寸图



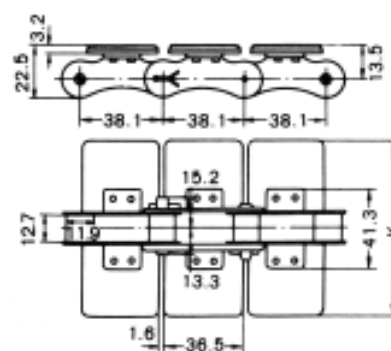
HTPWH 平顶链尺寸图

### ● 平顶链的尺寸

链号	顶板宽度 K(mm)	重量(kg/l)
HTP-24	63.5	0.109
HTP-26	69.9	0.111
HTP-30	76.2	0.113
HTP-32	82.6	0.125
HTP-34	88.9	0.135
HTP-36	95.3	0.140
HTP-40	101.6	0.157
HTP-43	110.0	0.165
HTP-44	114.3	0.168
HTP-46	120.7	0.180
HTP-50	127.0	0.200
HTP-60	152.4	0.220
HTP-61	155.6	0.223
HTP-64	165.1	0.240
HTP-74	190.5	0.276

材料：链体—钢

顶板—类型 400 不锈钢



HTP 平顶链尺寸图

## 平板式输送机链

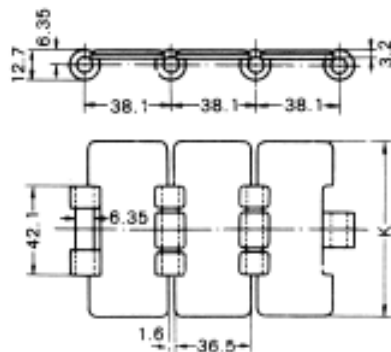
这是一种特殊的输送机链，在它上面插入一根销轴构成一种简单的铰链式结构。这种链条也被广泛地应用在食品，医药工业的灌装、清洗和消毒操作过程中。

链条可承受 90 公斤以上的张力，最大负载可达到 120 公斤。

链号	顶板宽度 K(mm)	重量(kg/l)
HTP-24	57.2	0.052
HTP-26	63.5	0.058
HTP-30	76.2	0.070
HTP-32	82.6	0.076
HTP-34	88.9	0.079
HTP-36	95.3	0.082
HTP-40	101.6	0.092
HTP-43	110.0	0.097
HTP-44	114.3	0.103
HTP-50	127.0	0.116
HTP-60	152.4	0.146
HTP-61	155.6	0.150
HTP-64	165.1	0.159
HTP-70	177.8	0.162
HTP-74	190.5	0.175

材料：链体—钢

顶板—类型 400 不锈钢



平板式输送机链尺寸图