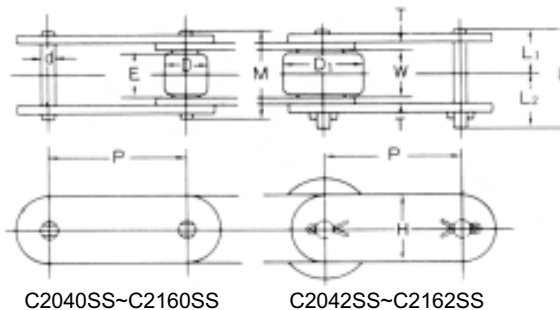


用于输送机的不锈钢双节距滚子链

这种链条是用与单节距不锈钢滚子链相同的18-8不锈钢制造的。它们的抗腐蚀性能使得这种链条极为适合输送食品，医药产品以及类似的产品，此外，它们的耐热能力也使它们能极为理想的应用于热处理炉之中。



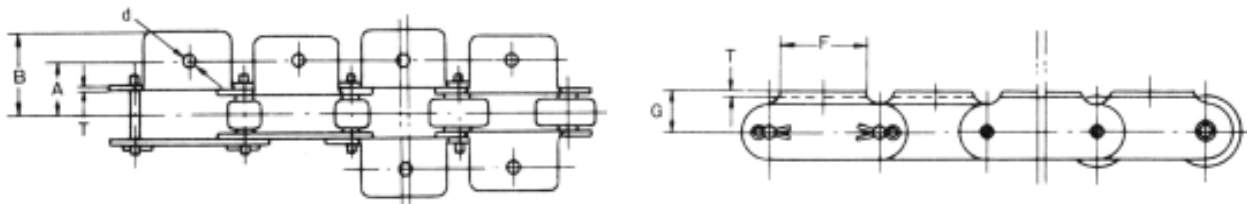
C2040SS-C2160SS C2042SS-C2162SS

双节距滚子链尺寸图

● 不锈钢双节距滚子链尺寸和强度

链号	平均节距 P (mm)	牵引链许 用负载 (kg)	平均极限 强度 (kg)	重量 (kg/m)	滚子			滚子链节 内宽 W (mm)	销轴			联接板			
					直径(mm)		宽度 (mm)		外径 d (mm)	R.P长度 M (mm)	C.P长度(mm)			高度 H (mm)	厚度 t' (mm)
					D	D ₁					L	L ₁	L ₂		
C2040SS C2042SS	25.40	45	1,260	0.50 0.85	7.94 -	- 15.88	7.6	7.95	3.96	16.4	18.2	8.2	10.0	11.5	1.5
C2050SS C2052SS	31.75	70	2,070	0.85 1.30	10.16 -	- 19.05	9.3	9.53	5.08	20.4	22.2	10.2	12.0	15.0	2.0
C2060SS C2062SS	38.10	110	2,790	1.50 2.15	11.91 -	- 22.23	12.4	12.70	5.95	28.7	31.0	14.3	16.7	17.0	3.2
C2080SS C2082SS	50.80	175	4,500	2.50 3.65	15.88 -	- 28.58	15.6	15.88	7.93	35.6	38.8	17.8	21.0	22.8	4.0
C2100SS C2102SS	63.5	270	5,800	3.46 5.64	19.05 -	- 39.69	18.8	19.05	9.53	42.2	45.7	21.1	24.6	28.8	4.8
C2120SS C2122SS	76.20	390	7,800	4.92 7.87	22.23 -	- 44.45	25.2	25.40	11.10	52.4	56.8	26.2	30.6	25.0	5.6
C2160SS C2162SS	101.60	650	12,500	8.02 12.77	28.58 -	- 57.15	31.5	31.75	14.28	67.3	72.2	33.7	38.5	47.8	7.2

注：铆接销轴型为标准的，而销接型也可提供的。

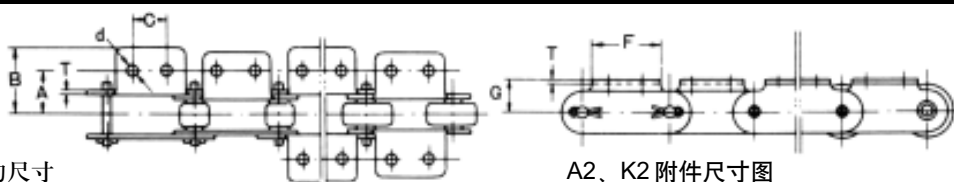


A1、K1 附件尺寸图

● 带有顶部滚轮的滚子链的尺寸

链号	尺寸(mm)						附加重量(kg/pc)	
	A	B	d	F	G	T	A1	K1
C2040SS C2042SS	12.7	19.1	3.6	19.0	9.1	1.5	0.003	0.006
C2050SS C2052SS	15.9	24.2	5.2	23.8	11.1	2.0	0.007	0.014
C2060SS C2062SS	21.4	32.8	5.2	28.6	14.7	3.2	0.017	0.034
C2080SS C2082SS	27.8	42.2	6.8	38.1	19.1	4.0	0.036	0.072
C2100SS C2102SS	33.3	50.0	8.8	47.6	23.4	4.8	0.064	0.128
C2120SS C2121SS	39.7	61.9	10.5	57.2	27.8	5.6	0.102	0.204
C2160SS C2162SS	52.4	76.1	14.0	76.2	36.5	7.2	0.262	0.524

● A2、K2 附件

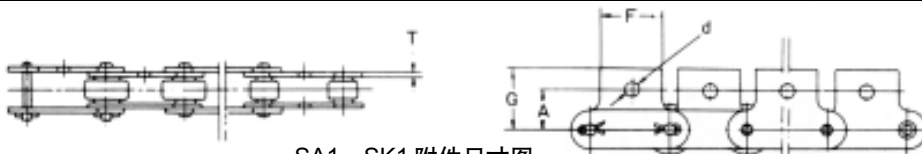


● A2、K2 附件的尺寸

A2、K2 附件尺寸图

链号	尺寸(mm)							附加重量(kg/pc)	
	A	B	d	F	G	C	T	A2	K2
C2040SS C2042SS	12.7	19.1	3.6	19.0	9.1	9.5	1.5	0.003	0.006
C2050SS C2052SS	15.9	24.2	5.2	23.8	11.1	11.9	2.0	0.007	0.014
C2060SS C2062SS	21.4	32.8	5.2	28.6	14.7	14.3	3.2	0.017	0.034
C2080SS C2082SS	27.8	42.2	6.8	38.1	19.1	19.1	4.0	0.036	0.072
C2100SS C2102SS	33.3	50.0	8.8	47.6	23.4	23.8	4.8	0.064	0.128
C2120SS C2122SS	39.7	61.9	10.5	57.2	27.8	28.6	5.6	0.102	0.204
C2160SS C2162SS	52.4	76.1	14.0	76.2	36.5	38.1	7.2	0.262	0.574

● SA1、SK1 附件

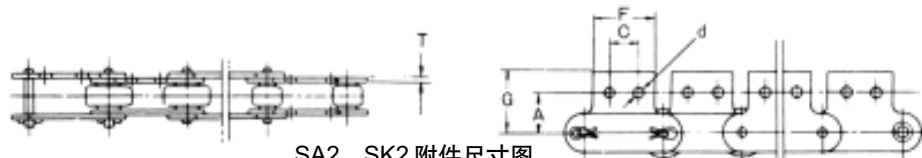


● SA1、SK1 附件的尺寸

SA1、SK1 附件尺寸图

链号	尺寸(mm)					附加重量(kg/pc)	
	A	d	F	G	T	SA1	SK1
C2040SS C2042SS	11.1	5.2	19.0	19.8	1.5	0.003	0.006
C2050SS C2052SS	14.3	6.8	23.8	24.6	2.0	0.007	0.014
C2060SS C2062SS	17.5	8.7	28.6	31.8	3.2	0.017	0.034
C2080SS C2082SS	22.2	10.3	38.1	41.7	4.0	0.036	0.072
C2100SS C2102SS	28.6	14.0	47.6	50.3	4.8	0.066	0.132
C2120SS C2122SS	33.3	16.0	57.2	61.1	5.6	0.097	0.194
C2160SS C2162SS	44.5	21.0	76.2	76.2	7.2	0.233	0.466

● SA2、SK2 附件

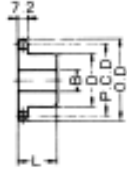


● SA2、SK2 附件的尺寸

SA2、SK2 附件尺寸图

链号	尺寸(mm)						附加重量(kg/pc)	
	A	d	F	G	C	T	SA2	SK2
C2040SS C2042SS	13.5	3.6	19.0	19.8	9.5	1.5	0.003	0.006
C2050SS C2052SS	15.9	5.2	23.8	24.6	11.9	2.0	0.007	0.014
C2060SS C2062SS	19.1	5.2	28.6	31.8	14.3	3.2	0.017	0.034
C2080SS C2082SS	25.4	6.8	38.1	41.7	19.1	4.0	0.036	0.072
C2100SS C2102SS	31.8	8.8	47.6	50.3	23.8	4.8	0.066	0.132
C2120SS C2122SS	37.8	10.5	57.2	61.1	28.6	5.6	0.097	0.194
C2160SS C2162SS	50.8	14.0	76.2	76.2	38.1	7.2	0.233	0.166

● 2040 链轮



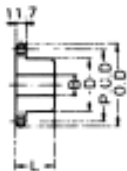
B 型
2040 链轮尺寸图

● 2040 链轮的尺寸 (mm)

齿数	起作用的齿数	节距直径 P.C.D.	外径 O.D.	B 型				重量 (kg)	材料
				孔径 B		凸缘			
				基孔	最大值	直径 D	宽度 L		
11	5 ¹ / ₂	46.98	51	9	18	30	25	0	B 型 S35C
12	6	50.80	55	9	22	34	25	0.22	
13	6 ¹ / ₂	54.66	59	13	24	38	25	0.25	
14	7	58.55	63	13	26	42	25	0.30	
15	7 ¹ / ₂	62.45	67	13	28	46	25	0.35	
16	8	66.37	71	13	32	50	25	0.40	
17	8 ¹ / ₂	70.31	75	13	34	54	30	0.50	
18	9	74.27	80	13	34	54	30	0.60	
19	9 ¹ / ₂	78.23	84	13	34	54	30	0.65	
20	10	82.20	88	13	36	56	40	0.75	
21	10 ¹ / ₂	86.17	92	13	36	56	40	0.80	
22	11	90.16	96	13	36	56	40	0.90	
23	11 ¹ / ₂	94.14	100	13	36	56	40	1.00	
24	12	98.14	104	13	36	56	40	1.10	
25	12 ¹ / ₂	102.14	108	13	36	56	40	1.15	
26	13	106.14	112	13	36	56	40	1.20	
27	13 ¹ / ₂	110.14	116	13	40	65	40	1.25	
28	14	114.15	120	13	40	65	40	1.30	
29	14 ¹ / ₂	118.16	124	13	40	65	40	1.40	
30	15	122.17	129	13	40	65	40	1.50	

注: 具有 11-30 齿的链轮有硬化齿面。

● 2060 链轮



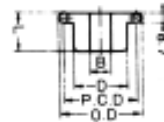
B 型
2060 链轮尺寸图

● 2060 链轮的尺寸 (mm)

齿数	起作用的齿数	节距直径 P.C.D.	外径 O.D.	B 型				重量 (kg)	材料
				孔径 B		凸缘			
				基孔	最大值	直径 D	宽度 L		
11	5 ¹ / ₂	70.47	76	13	28	45	40	0.7	B 型 S35C
12	6	76.20	83	13	32	51	40	0.8	
13	6 ¹ / ₂	81.98	88	13	35	56	40	0.9	
14	7	87.81	95	16	35	56	40	1.0	
15	7 ¹ / ₂	93.67	101	16	35	56	40	1.1	
16	8	99.57	107	16	35	56	40	1.2	
17	8 ¹ / ₂	105.47	113	16	45	70	40	1.6	
18	9	111.40	119	16	45	70	40	1.9	
19	9 ¹ / ₂	117.34	125	16	45	70	40	2.1	
20	10	124.30	132	16	50	80	45	2.4	
21	10 ¹ / ₂	129.26	138	16	50	80	45	2.5	
22	11	135.26	144	16	50	80	45	2.6	
23	11 ¹ / ₂	141.22	150	16	50	80	45	2.8	
24	12	147.21	156	16	50	80	45	3.0	
25	12 ¹ / ₂	153.20	162	16	50	80	45	3.2	
26	13	159.20	168	16	50	80	45	3.3	
27	13 ¹ / ₂	165.21	174	16	50	80	45	3.5	
28	14	171.22	181	16	50	85	50	3.6	
29	14 ¹ / ₂	177.23	187	16	50	85	50	3.7	
30	15	183.26	193	20	50	85	50	4.0	

注: 具有 11-30 齿的链轮有硬化齿面。

● 2050 链轮



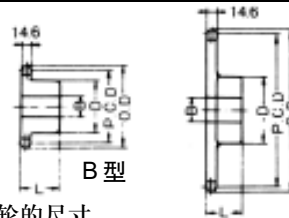
B 型
2050 链轮尺寸图

● 2050 链轮的尺寸 (mm)

齿数	起作用的齿数	节距直径 P.C.D.	外径 O.D.	B 型				重量 (kg)	材料
				孔径 B		凸缘			
				基孔	最大值	直径 D	宽度 L		
11	5 ¹ / ₂	558.72	63	13	24	37	25	0.30	B 型 S35C
12	6	63.50	69	13	26	43	25	0.40	
13	6 ¹ / ₂	68.32	74	13	30	48	30	0.50	
14	7	73.18	79	13	34	53	30	0.60	
15	7 ¹ / ₂	78.06	84	13	36	58	30	0.70	
16	8	82.96	89	13	40	63	30	0.80	
17	8 ¹ / ₂	87.89	94	13	40	65	40	0.95	
18	9	92.84	100	13	40	65	40	1.20	
19	9 ¹ / ₂	97.78	104	13	42	66	40	1.30	
20	10	102.75	110	13	45	70	45	1.60	
21	10 ¹ / ₂	107.72	115	13	45	70	45	1.75	
22	11	112.70	120	16	45	70	45	1.80	
23	11 ¹ / ₂	117.68	125	16	45	70	45	1.85	
24	12	122.67	130	16	45	70	45	1.90	
25	12 ¹ / ₂	127.67	135	16	45	70	45	2.00	
26	13	132.67	140	16	45	70	45	2.10	
27	13 ¹ / ₂	137.67	145	16	45	70	45	2.20	
28	14	142.68	150	16	45	70	45	2.35	
29	14 ¹ / ₂	147.70	155	16	45	70	45	2.50	
30	15	152.70	161	16	45	70	45	2.60	

注: 具有 11-30 齿的链轮有硬化齿面。

● 2080 链轮



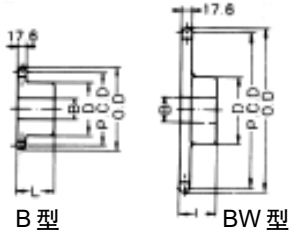
B 型
BW 型
2080 链轮尺寸图

● 2080 链轮的尺寸 (mm)

齿数	起作用的齿数	节距直径 P.C.D.	外径 O.D.	B 型				重量 (kg)	材料
				孔径 B		凸缘			
				基孔	最大值	直径 D	宽度 L		
11	5 ¹ / ₂	93.96	101	17	38	60	50	1.7	B 型 S35C
12	6	101.60	110	17	45	69	50	1.9	
13	6 ¹ / ₂	109.31	118	17	50	77	50	2.1	
14	7	117.09	126	17	50	80	50	2.4	
15	7 ¹ / ₂	126.79	134	20	50	80	50	2.6	
16	8	132.74	143	20	50	80	50	3.0	
17	8 ¹ / ₂	140.63	151	20	55	90	50	3.3	
18	9	148.54	159	20	55	90	50	3.5	
19	9 ¹ / ₂	156.45	167	20	55	90	50	3.7	
20	10	164.39	176	20	55	90	50	4.3	
21	10 ¹ / ₂	172.35	184	20	55	90	50	4.4	
22	11	180.31	192	20	60	93	50	4.7	
23	11 ¹ / ₂	188.29	200	20	60	93	50	5.0	
24	12	196.28	208	20	60	93	50	5.3	
25	12 ¹ / ₂	204.27	216	20	60	93	50	5.6	
26	13	212.27	224	20	60	93	50	5.9	
27	13 ¹ / ₂	220.28	233	20	60	93	50	6.2	
28	14	228.30	241	20	60	93	50	6.5	
29	14 ¹ / ₂	236.31	249	20	60	93	50	6.9	
30	15	244.35	257	20	60	93	50	7.2	

注: 具有 11-21 齿的链轮有硬化齿面。具有 22-30 齿的链轮材料为 SS41 焊接钢。

● 2100 链轮



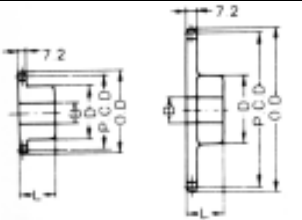
2100 链轮尺寸图

● 2100 链轮的尺寸 (mm)

齿数	起作用的齿数	节距直径 P.C.D.	外径 O.D.	B 型, BW 型				重量 (kg)	材料
				孔径 B		凸缘			
				基孔	最大值	直径 D	宽度 L		
11	5 ^{1/2}	117.45	127	26	48	76	70	3.05	Type B S35C
12	6	127.00	138	26	55	86	70	3.85	
13	6 ^{1/2}	136.64	148	26	60	96	70	4.45	
14	7	146.35	158	26	65	100	70	5.60	
15	7 ^{1/2}	156.12	168	26	65	100	70	6.05	
16	8	165.93	179	26	65	100	70	6.55	
17	8 ^{1/2}	175.78	189	26	65	105	80	7.65	
18	9	185.66	199	26	65	105	80	7.95	
19	9 ^{1/2}	195.57	209	26	65	105	80	8.35	
20	10	205.49	220	26	65	105	80	8.65	
21	10 ^{1/2}	215.43	230	26	65	105	80	8.90	
22	11	225.39	240	26	70	108	60	8.61	Type BW SS41
23	11 ^{1/2}	235.36	250	26	70	108	60	9.17	
24	12	245.35	260	26	70	108	60	9.65	
25	12 ^{1/2}	255.34	270	26	70	108	60	10.2	
26	13	265.34	281	26	70	108	60	10.8	
27	13 ^{1/2}	275.35	291	26	70	108	60	11.6	
28	14	285.37	301	26	70	108	60	12.0	
29	14 ^{1/2}	295.39	311	26	70	108	60	12.7	
30	15	305.42	321	26	70	108	60	13.3	

注: 具有 11-21 齿的链轮有硬化齿面。
具有 22-30 齿的链轮材料为 SS41 焊接钢。

● 2042 链轮



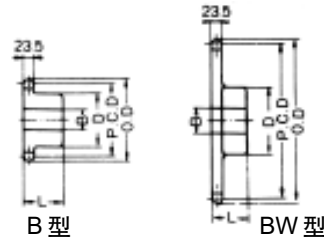
2042 链轮尺寸图

● 2042 链轮的尺寸 (mm)

齿数	节距直径 P.C.D.Ø	外径 O.D.	B 型, BW 型				重量 (kg)	材料
			孔径 B		凸缘			
			基孔	最大值	直径 D	宽度 L		
9	74.26	85	16	32	50	30	0.75	Type B S35C
10	82.19	93	20	35	56	40	0.98	
11	90.16	101	20	35	56	40	1.00	
12	98.14	110	20	35	56	40	1.10	
13	106.14	118	20	40	65	40	1.60	
14	114.15	126	20	40	65	40	1.70	
15	122.17	134	20	40	65	40	1.75	
16	130.20	142	20	40	65	40	2.00	
17	138.23	151	20	45	70	45	2.10	
18	146.27	159	20	45	70	45	2.15	
19	154.32	167	20	45	70	45	2.30	
20	162.37	175	20	45	70	45	2.50	
21	170.42	183	20	55	87	45	2.60	Type BW SS41
22	178.48	192	20	55	87	45	2.70	
23	186.54	200	20	55	87	45	2.80	
24	194.60	208	20	55	87	45	2.90	
25	202.66	216	20	55	87	45	3.00	
26	210.72	224	20	55	87	45	3.10	
28	226.86	241	20	55	87	45	3.20	
30	243.00	257	20	55	87	45	3.40	

注: 全部为非热处理。

● 2120 链轮



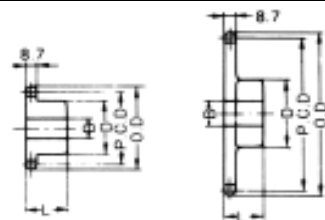
2120 链轮尺寸图

● 2120 链轮的尺寸 (mm)

齿数	起作用的齿数	节距直径 P.C.D.	外径 O.D.	B 型, BW 型				重量 (kg)	材料
				孔径 B		凸缘			
				基孔	最大值	直径 D	宽度 L		
11	5 ^{1/2}	140.94	153	26	55	90	70	4.05	Type B S35C
12	6	152.40	165	26	60	100	70	5.85	
13	6 ^{1/2}	163.97	177	26	65	105	70	6.35	
14	7	175.62	190	26	65	105	70	6.85	
15	7 ^{1/2}	187.34	202	26	65	105	70	7.55	
16	8	199.12	214	26	65	115	80	10.6	
17	8 ^{1/2}	210.94	227	26	65	115	80	10.7	
18	9	222.79	239	26	65	120	80	11.1	
19	9 ^{1/2}	234.68	251	26	65	120	80	11.6	
20	10	246.59	263	26	65	120	80	12.0	
21	10 ^{1/2}	258.52	276	26	65	120	80	12.4	
22	11	270.47	288	26	75	117	70	14.9	Type BW SS41
23	11 ^{1/2}	282.43	300	26	75	117	70	15.9	
24	12	294.41	312	26	75	117	70	17.9	
25	12 ^{1/2}	306.40	324	26	75	117	70	18.1	
26	13	318.41	337	26	75	117	70	19.1	
27	13 ^{1/2}	330.42	349	26	75	117	70	20.1	
28	14	342.44	361	26	75	117	70	21.1	
29	14 ^{1/2}	354.47	373	26	75	117	70	22.1	
30	15	366.50	385	26	75	127	75	24.5	

注: 具有 11-21 齿的链轮有硬化齿面。
具有 22-30 齿的链轮材料为 SS41 焊接钢。

● 2052 链轮



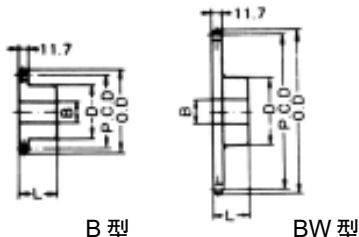
2052 链轮尺寸图

● 2052 链轮的尺寸 (mm)

齿数	节距直径 P.C.D.	外径 O.D.	B 型, BW 型				重量 (kg)	材料
			孔径 B		凸缘			
			基孔	最大值	直径 D	宽度 L		
9	92.83	106	20	40	60	30	1.4	Type B S35C
10	102.74	116	20	45	70	45	1.9	
11	112.70	127	20	45	70	45	2.0	
12	122.67	137	20	45	70	45	2.2	
13	132.67	147	20	45	70	45	2.3	
14	142.68	157	20	45	70	45	2.4	
15	152.71	167	20	45	70	45	2.5	
16	162.74	178	20	45	70	45	2.7	
17	172.79	188	20	50	83	50	3.0	
18	182.84	198	20	55	87	55	4.0	
19	192.90	209	20	55	87	55	4.3	
20	202.96	219	20	55	87	55	4.4	
21	213.03	229	20	55	87	55	4.6	Type BW SS41
22	223.10	240	20	55	87	55	4.8	
23	233.17	250	20	55	87	55	4.9	
24	243.25	260	20	55	87	55	5.0	
25	253.32	270	20	55	87	55	5.5	
26	263.40	281	20	55	87	55	6.0	
28	283.57	301	20	55	87	55	6.8	
30	203.75	321	20	55	87	55	7.0	

注: 全部为非热处理。

● 2062 链轮



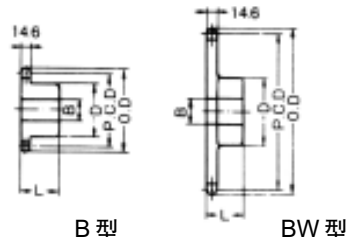
B 型 BW 型
2062 链轮尺寸图

● 2062 链轮的尺寸 (mm)

齿数	节距 直径 P.C.D.	外径 O.D.	B 型, BW 型					材料
			孔径 B		凸缘		重量 (kg)	
			基孔	最大 值	直径 D	宽度 L		
9	111.40	128	20	50	80	32	2.2	Type B S35C
10	123.29	140	26	50	80	45	2.4	
11	135.24	152	26	50	80	45	2.6	
12	147.21	165	26	50	80	45	2.8	
13	159.90	177	26	55	85	50	3.1	
14	171.22	190	26	55	85	50	3.7	
15	183.25	202	26	55	83	50	3.8	
16	195.29	214	26	55	83	50	4.1	
17	207.35	227	26	55	87	55	4.9	
18	219.41	239	26	55	87	55	5.3	
19	231.48	251	26	55	87	55	5.6	
20	243.55	263	26	55	87	55	6.0	
21	255.63	276	26	55	87	55	6.4	
22	267.72	288	26	55	87	55	6.7	
23	279.80	300	26	55	87	55	7.3	
24	291.90	312	26	55	87	55	7.7	
25	303.99	324	26	55	87	55	8.6	
26	316.09	337	26	55	87	55	10.0	
28	340.29	361	26	55	87	55	10.9	
30	364.50	385	26	55	87	55	12.3	Type BW SS41

注: 全部为非热处理。

● 2082 链轮



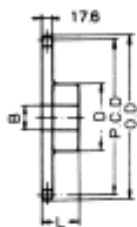
B 型 BW 型
2082 链轮尺寸图

● 2082 链轮的尺寸 (mm)

齿数	节距 直径 P.C.D.	外径 O.D.	B 型, BW 型					材料
			孔径 B		凸缘		重量 (kg)	
			基孔	最大 值	直径 D	宽度 L		
9	148.53	170	25	60	93	50	4.1	Type B S35C
10	164.39	186	25	60	93	50	5.0	
11	180.31	204	25	60	93	50	5.9	
12	196.28	220	25	60	93	50	6.8	
13	212.27	237	32	70	108	55	7.7	
14	228.30	253	32	70	108	55	8.6	
15	244.33	269	32	70	108	55	9.1	
16	260.39	286	32	70	108	55	10.1	
17	276.46	302	32	70	108	55	10.5	
18	292.55	319	32	70	108	55	11.8	
19	308.64	335	32	70	108	55	12.7	
20	324.74	351	32	70	108	55	13.6	
21	340.84	368	32	70	108	60	14.1	
22	356.96	384	32	70	108	60	14.5	
23	373.07	400	32	70	108	60	15.5	
24	389.19	416	32	70	108	60	17.7	
25	405.32	433	32	70	108	60	18.6	
26	421.45	449	32	70	108	60	19.5	
28	453.72	481	32	70	108	60	20.5	
30	485.99	514	32	70	108	60	21.4	Type BW SS41

注: 全部为非热处理。

● 2102 链轮



BW 型
2102 链轮尺寸图

● 2102 链轮的尺寸 (mm)

齿数	节距 直径 P.C.D.	外径 O.D.	B 型, BW 型					材料
			孔径 B		凸缘		重量 (kg)	
			基孔	最大 值	直径 D	宽度 L		
11	225.39	254	32	70	108	55	7.5	Type BW SS41
12	245.34	275	32	70	108	55	8.5	
13	265.34	296	32	70	108	55	9.5	
14	285.37	316	32	70	108	55	10.7	
15	305.42	337	32	70	108	55	11.9	
16	325.49	357	32	70	108	60	13.7	
17	345.58	378	32	70	108	60	15.1	
18	365.68	398	32	70	108	60	16.6	
19	385.79	419	32	70	108	60	18.2	
20	405.92	439	32	70	108	60	19.9	
21	426.05	459	32	70	108	60	21.6	
22	446.20	480		70	108	60	23.5	
23	466.34	500		70	108	60	25.4	
24	486.49	520		70	108	60	27.4	
25	506.65	541		70	108	60	29.5	
26	526.81	561		70	108	60	31.7	
28	567.14	602		70	108	60	36.3	
30	607.49	642		70	108	60	46.3	

注: 全部为非热处理。