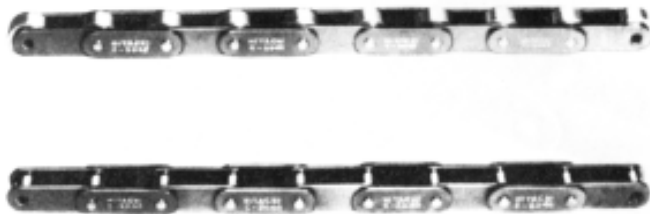
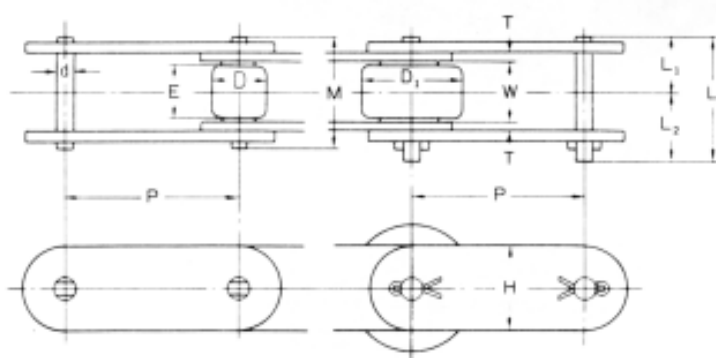


双节距滚子链

C2040 - C2160 双节距滚子链是采用与40号160号动力输送链同样直径进行装配而成的, 这样, 具有30齿或更多齿的标准链轮都用在这些链条上。因此一个有32齿链轮(有16齿与链条啮合)的C2040链可以使用40号32齿链轮。C2042 - C2102链条的滚轮直径与80号-200号动力输送链相对应的滚轮直径相同。



用于输送机的双节距滚子链



C2040~C2160

C2042~C2162

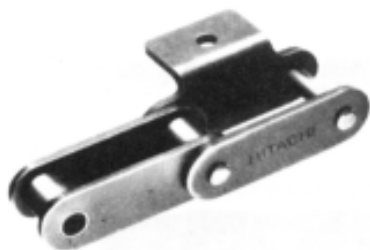
双节距滚子链尺寸图

●用于输送机的双节距滚子链尺寸和强度

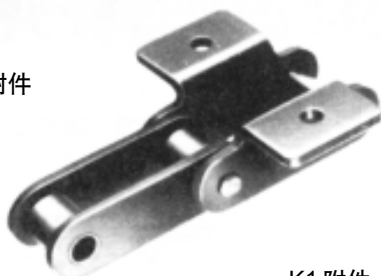
链号	平均节距 P (mm)	平均极限 强度 (kg)	重量 (kg/m)	滚子		滚子链节 内宽 W (mm)	销轴			联接板				
				直径(mm)			R.P长度 M (mm)	C.P长度(mm)			高度 H (mm)	厚度 ε' (mm)		
				D	D ₁			L	L ₁	L ₂				
C2040	25.40	1,920	0.50	7.94	-	7.6	7.95	3.96	16.4	18.2	8.2	10.0	11.5	1.5
C2042			0.85	-	15.88									
C2050	31.75	3,000	0.85	10.16	-	9.3	9.53	5.08	20.4	22.2	10.2	12.0	15.0	2.0
C2052			1.30	-	19.05									
C2060	38.10	4,320	1.50	11.91	-	12.4	12.70	5.95	28.7	31.0	14.3	16.7	17.0	3.2
C2062			2.15	-	22.23									
C2080	50.80	8,000	2.50	15.88	-	15.6	15.88	7.93	35.6	38.8	17.8	21.0	22.8	4.0
C2082			3.65	-	28.58									
C2100	63.5	12,000	3.46	19.05	-	18.8	19.05	9.53	42.2	45.7	21.1	24.6	28.8	4.8
C2102			5.64	-	39.69									
C2120	76.2	17,000	4.92	22.23	-	25.2	25.40	11.10	52.4	56.8	26.2	30.6	35.0	5.6
C2122			7.87	-	44.45									
C2160	101.6	28,000	8.02	28.58	-	31.5	31.75	14.28	67.3	72.2	33.7	38.5	47.8	7.2
C2162			12.77	-	57.15									

注: 铆接型销轴(RP)为标准型, 销接型销轴(CP)也可提供。

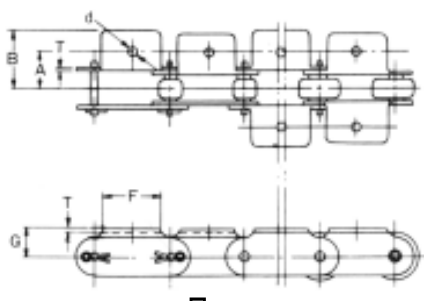
● A1 · K1 附件



A1 附件



K1 附件

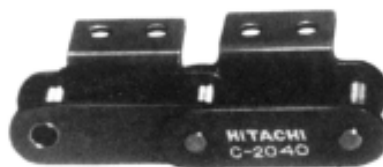


A1、K1 附件尺寸图

● A1、K1 附件的尺寸

链号	尺寸(mm)						附加重量(kg/pc)	
	A	B	d	F	G	T	A1	K1
C2040 C2042	12.7	19.1	3.6	19.0	9.1	1.5	0.003	0.006
C2050 C2052	15.9	24.2	5.2	23.8	11.1	2.0	0.007	0.014
C2060 C2062	21.4	32.8	5.2	28.6	14.7	3.2	0.017	0.034
C2080 C2082	27.8	42.2	6.8	38.1	19.1	4.0	0.036	0.072
C2100 C2102	33.3	50.0	8.8	47.6	23.4	4.8	0.064	0.128
C2120 C2122	39.7	61.9	10.5	57.2	27.8	5.6	0.102	0.204
C2160 C2162	52.4	76.1	14.0	76.2	36.5	7.2	0.262	0.524

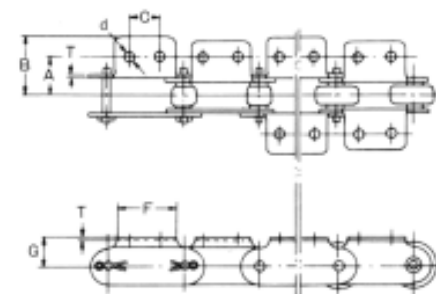
● A2 · K2 附件



A2 附件



K2 附件

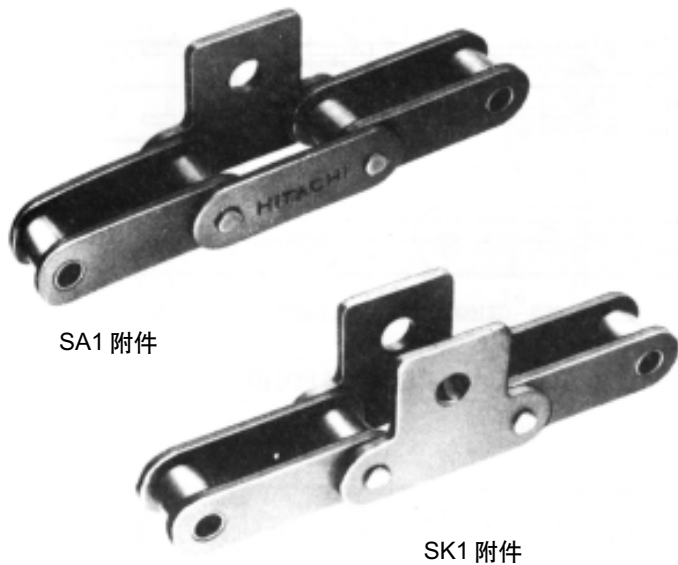


A2、K2 附件尺寸图

● A2、K2 附件的尺寸

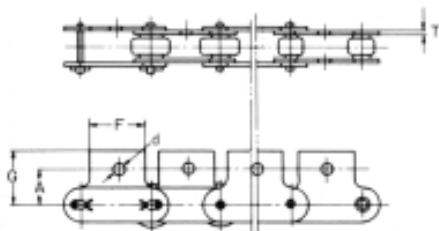
链号	尺寸(mm)							附加重量(kg/pc)	
	A	B	d	F	G	C	T	A2	K2
C2040 C2042	12.7	19.1	3.6	19.0	9.1	9.5	1.5	0.003	0.006
C2050 C2052	15.9	24.2	5.2	23.8	11.1	11.9	2.0	0.007	0.014
C2060 C2062	21.4	32.8	5.2	28.6	14.7	14.3	3.2	0.017	0.034
C2080 C2082	27.3	42.2	6.8	38.1	19.1	19.1	4.0	0.036	0.072
C2100 C2102	33.3	50.0	8.8	47.6	23.4	23.8	4.8	0.064	0.128
C2120 C2122	39.7	61.9	10.5	57.2	27.8	28.6	5.6	0.102	0.204
C2160 C2162	52.4	76.1	14.0	76.2	36.5	38.1	7.2	0.262	0.524

● SA1 · SK1 附件



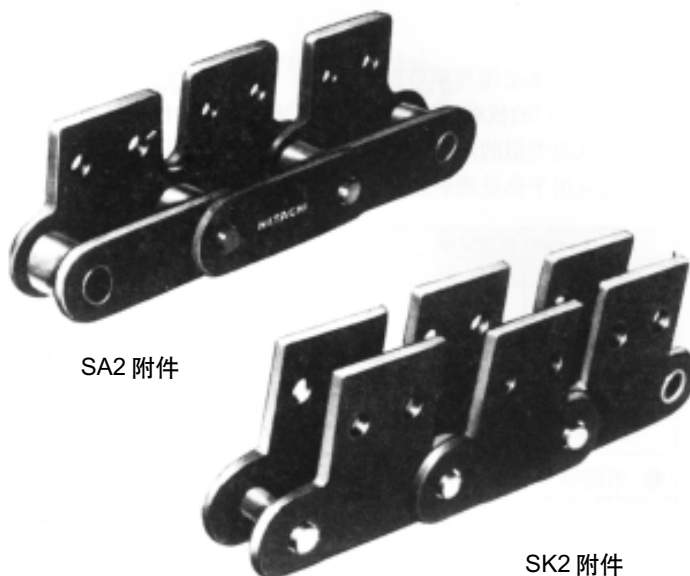
SA1 附件

SK1 附件



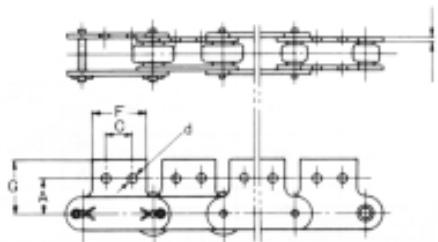
SA1、SK1 附件尺寸图

● SA2 · SK2 附件



SA2 附件

SK2 附件



SA2、SK2 附件尺寸图

● SA1、SK1 附件的尺寸

链号	尺寸(mm)					附加重量(kg/pc)	
	A	d	F	G	T	SA1	SK1
C2040 C2042	11.1	5.2	19.0	19.8	1.5	0.003	0.006
C2050 C2052	14.3	6.8	23.8	24.6	2.0	0.007	0.014
C2060 C2062	17.5	8.7	28.6	31.8	3.2	0.017	0.034
C2080 C2082	22.2	10.3	38.1	41.7	4.0	0.036	0.072
C2100 C2102	28.6	14.0	47.6	50.3	4.8	0.066	0.132
C2120 C2122	33.3	16.0	57.2	61.1	5.6	0.097	0.194
C2160 C2162	44.5	21.0	76.2	76.2	7.2	0.233	0.466

● SA2、SK2 附件的尺寸

链号	尺寸(mm)						附加重量(kg/pc)	
	A	d	F	G	C	T	SA2	SK2
C2040 C2042	13.5	3.6	19.0	19.8	9.5	1.5	0.003	0.006
C2050 C2052	15.9	5.2	23.8	24.6	11.9	2.0	0.007	0.014
C2060 C2062	19.1	5.2	28.6	31.8	14.3	3.2	0.017	0.034
C2080 C2082	25.4	6.8	38.1	41.7	19.1	4.0	0.036	0.072
C2100 C2102	31.8	8.8	47.6	50.3	23.8	4.8	0.066	0.132
C2120 C2122	37.3	10.5	57.2	61.1	28.6	5.6	0.097	0.194
C2120 C2122	50.8	14.0	76.2	76.2	38.1	7.2	0.233	0.466