

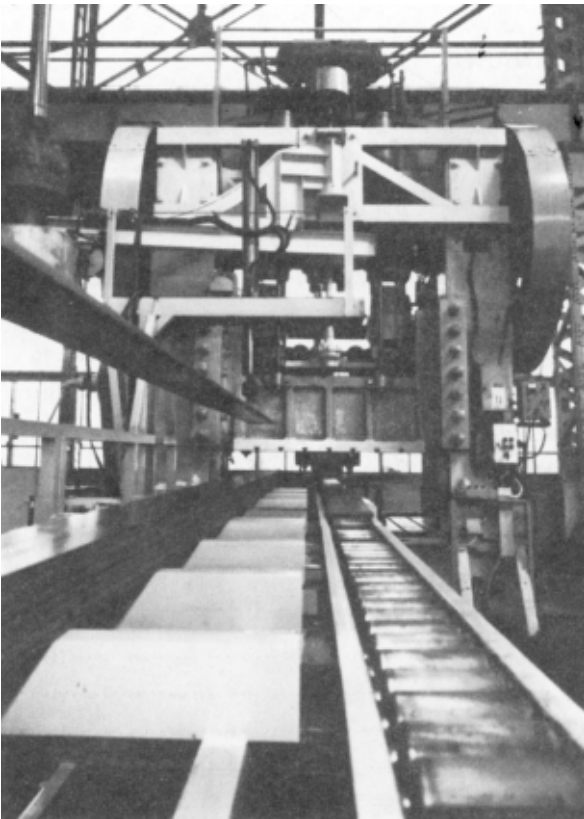
## 日立输送机链的特性

### ●合理化的设计

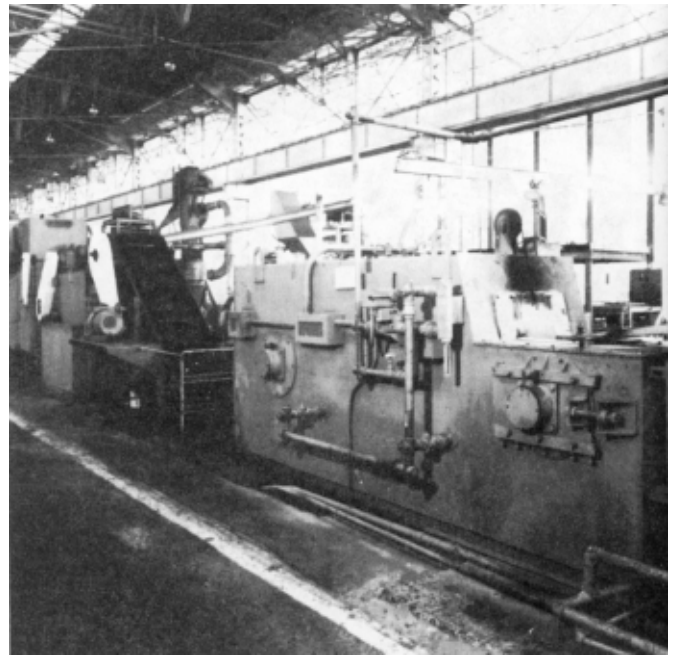
日立机材有多年来向水处理厂、炼钢厂、食品储存仓库以及很多其它厂家供货的经验，集丰富的经验和先进的技术于链条的设计，使它的链条产品具有合理的结构和出色的性能。

### ●材料的选择以及集成化的产品管理控制系统

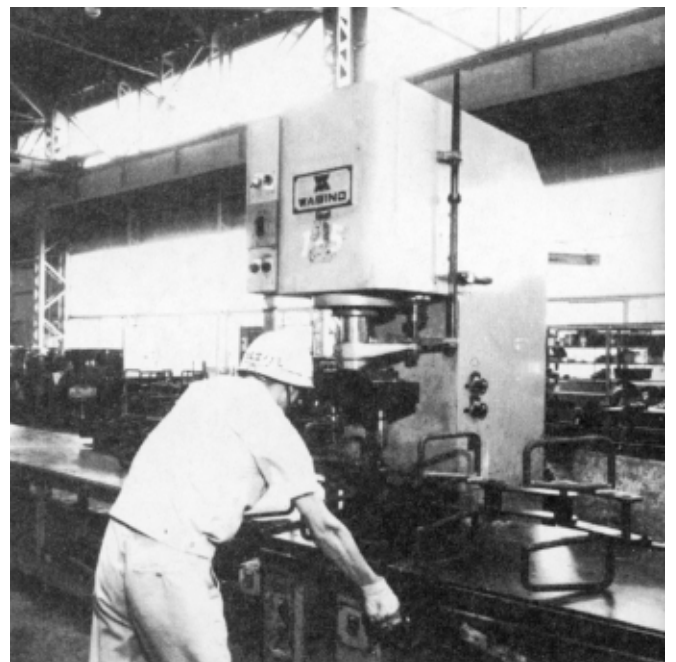
日立公司的链条产品利用YSS的技术和经验并采用精心挑选的钢料进行制造的。并配备了最新的设备，从加工到热处理直到装配，通过一种集成化的管理控制系统把它们付诸实现，使用户对这些产品的一贯质量保持信心。



●冲压操作



●热处理生产线



●正在装配中的链条