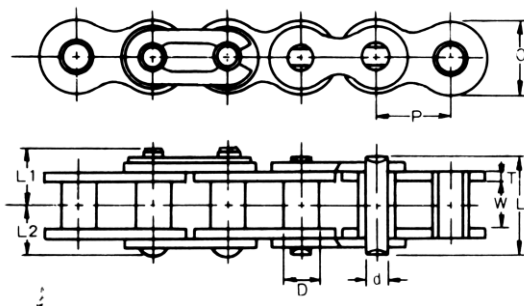


# 15号链(4.763mm 节距)

15号套管链系列的尺寸比25号链要小,且对于一个紧凑型的设备的设计来说是最经济的。15号链大多用在办公设备,信息工业设备,仪表,精密电子机械,工业机器人,医疗设备,光学装置以及其它的精密设备上。



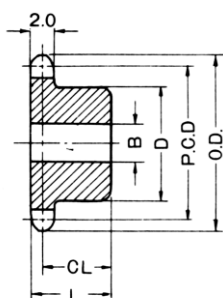
15号链条的尺寸图

### ● 15号链的尺寸和强度

链号	链节距 P	轴套直径 D	滚子链节间 距 W	联接板		销轴			期望承重面积 (mm <sup>2</sup> )	平均极限强度 (kg)	重量 (kg/m)	
				宽度 C	厚度 T	直径 d	长度 L	长度 L <sub>1</sub>				长度 L <sub>2</sub>
15	4.763	2.48	2.38	4.4	0.57	1.62	5.7	3.9	2.9	6.0	220	0.093

注: 1. 这是一种非滚动式套筒链。2. 销轴头为铆接。3. 不可用偏移式链节。

### B型单排链轮



Type B  
链轮的尺寸图

### ● 标准链轮的尺寸

齿数	节距直径 P.C.D.	外径 O.D.	孔直径		凸缘直径 D	凸缘长度 L	中心位置 CL	重量 (kg)
			底座B	最大值				
11	16.90	19.0	4	7	11	10	9	0.008
12	18.40	20.5	4	8	12	10	9	0.010
13	19.90	22.0	4	9	14	10	9	0.014
14	21.40	23.5	6	10	15	12	11	0.017
15	22.91	25.0	6	12	17	12	11	0.022
16	24.41	26.5	6	12	18	12	11	0.025
17	25.92	28.0	8	14	20	14	13	0.032
18	27.43	29.5	8	14	22	14	13	0.039
19	28.93	31.0	8	15	23	14	13	0.044
20	30.44	32.5	8	15	24	14	13	0.048
21	31.95	34.0	8	17	26	14	13	0.057
22	33.46	35.5	8	17	27	14	13	0.062
23	34.98	37.5	8	17	28	14	13	0.067
24	36.49	39.0	8	20	30	16	15	0.087
25	38.00	40.5	8	20	32	16	15	0.099
26	39.51	42.0	10	22	33	16	15	0.103
27	41.02	43.5	10	25	35	16	15	0.116
28	42.54	45.0	10	25	36	16	15	0.130
29	44.05	46.5	10	25	38	16	15	0.138
30	45.56	48.0	10	25	39	16	15	0.146
31	47.07	49.5	10	25	40	18	17	0.173
32	48.59	51.0	10	25	40	18	17	0.175
33	50.10	52.5	10	25	40	18	17	0.177
34	51.62	54.0	10	25	40	18	17	0.178
35	53.13	55.5	10	25	40	18	17	0.180

注: 1. 链轮齿未进行感应硬化。  
2. 孔径和键槽可加工到用户要求的尺寸。  
3. 表中所示的孔径范围是通用型的,对于特殊条件下的应用,最大孔径应根据适当的工程设计准则的要求而定。  
4. 所有的孔都加工到表中所示的最小尺寸(H10)。