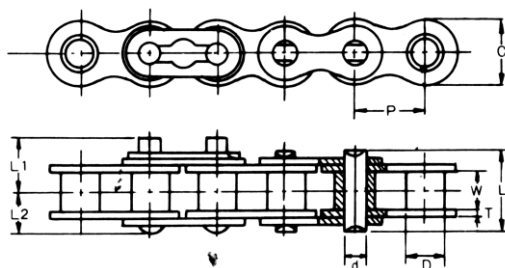


小型链

10号小型链(3.175mm 节距)

10号链是世界上最小型的链,强度高(具有100kg的断裂强度)而且尺寸小,这些精密的链对于那些空间高度紧缩的精密设备来说是一个理想的选择。10号链大多被用在办公设备、信息工业设备、仪表、精密电子机械、工业机器人、医疗设备、光学装置以及其它的精密设备上。



小型链的尺寸图

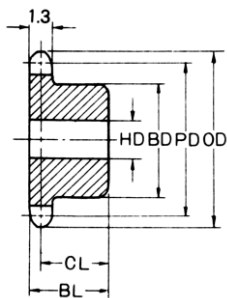
● 小型链的尺寸和强度

(mm)

链号	链节距 P	套筒直径 D	滚子链节间 W	联接板		销 轴				期望承面积 (mm ²)	平均极限强度 (kg)	重量 (kg)
				宽度 C	厚度 T	直径 d	长度 L	长度 L ₁	长度 L ₂			
10	3.175	1.7	1.6	2.9	0.4	1.15	3.65	2.4	1.83	3.0	100	0.03

注: 1. 这是一种非滚动式套筒链。2. 不可用偏置式链节。3. 需要用特殊的联接链节。

B 型单排链



B 型

● 标准链轮的尺寸

(mm)

齿 数	节距直径 P.C.D	外 径 O.D	孔直径HD		凸缘直径 BD	凸缘长度 BL	中心位置 CL	重 量 (kg)
			最小值	最大值				
13	13.27	14.7	3.0	5.5	9.0	8.0	7.35	0.004
14	14.27	15.8	3.0	6.5	10.0	8.0	7.35	0.005
15	15.27	16.8	4.0	7.0	11.0	8.0	7.35	0.006
16	16.27	17.8	4.0	8.0	12.0	8.0	7.35	0.007
17	17.28	18.8	4.0	8.0	13.0	8.0	7.35	0.009
18	18.28	19.9	4.0	9.0	14.0	8.0	7.35	0.010
19	19.29	20.9	5.0	10.0	15.0	8.0	7.35	0.011
20	20.30	21.9	5.0	10.0	16.0	8.0	7.35	0.013
21	21.30	22.9	5.0	12.0	17.0	10.0	9.35	0.018
22	22.31	23.9	5.0	12.0	18.0	10.0	9.35	0.020
23	23.32	25.0	5.0	13.0	19.0	10.0	9.35	0.022
24	24.32	26.0	5.0	14.0	20.0	10.0	9.35	0.025
25	25.33	27.0	6.0	14.0	21.0	10.0	9.35	0.026
26	26.34	28.0	6.0	14.0	22.0	10.0	9.35	0.029
27	27.35	29.0	6.0	15.0	23.0	10.0	9.35	0.032
28	28.36	30.0	6.0	15.0	24.0	10.0	9.35	0.035
29	29.37	31.0	6.0	16.0	25.0	12.0	11.35	0.045
30	30.37	32.1	6.0	16.0	25.0	12.0	11.35	0.046
31	31.38	33.1	6.0	16.0	25.0	12.0	11.35	0.046
32	32.39	34.1	6.0	16.0	25.0	12.0	11.35	0.047
33	33.40	35.1	6.0	16.0	25.0	12.0	11.35	0.047
34	34.41	36.1	6.0	16.0	25.0	12.0	11.35	0.048
35	35.42	37.1	6.0	16.0	25.0	12.0	11.35	0.048

注: 1. 链轮齿未进行感应硬化。
 2. 孔径和键槽可加工到用户要求的尺寸。
 3. 表示所示的孔径范围是适合一般要求的, 对于特殊条件下的应用, 最大孔径应根据适当的工程设计准则的要求而定。
 4. 所有的孔都加工到表中所列的最小尺寸(H10)。