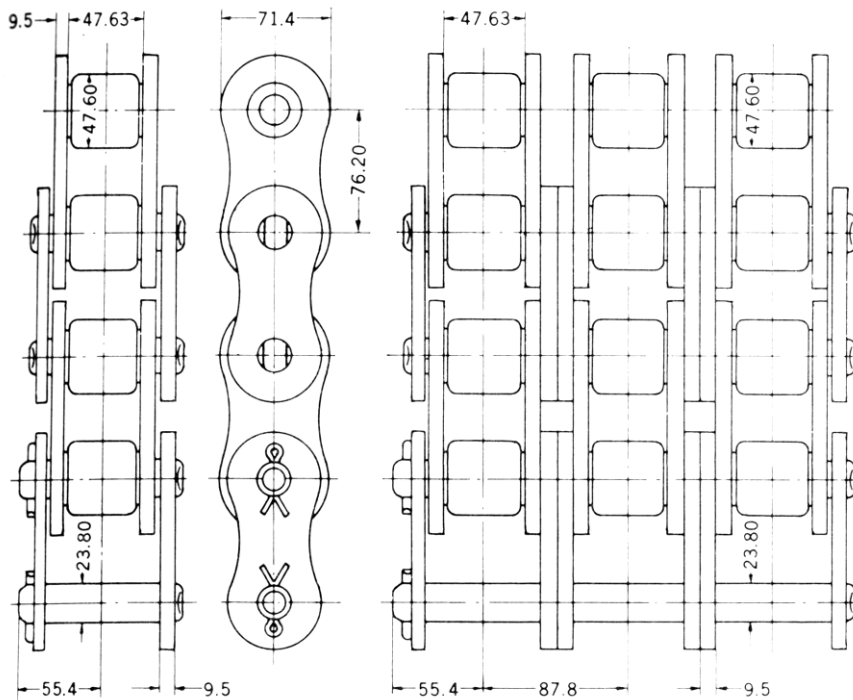


240号日立动力输送滚子链



240号链条的尺寸

● 240号链的强度和重量

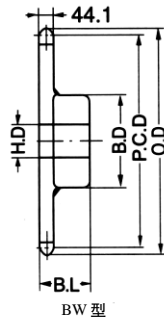
排数	平均极限强度(kg)	重量(kg/m)
1	69,000	23.77
2	138,000	47.19
3	207,000	70.61
4	276,000	94.03

● 额定功率(千瓦)

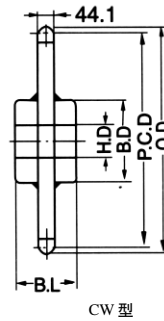
润滑方法	每分钟转数(rpm) - 小链轮																			
	5	10	15	20	25	30	35	40	50	60	80	100	125	150	175	200	250	300	350	450
齿数	I				II					III					IV					
11	3.64	6.79	9.77	12.7	15.5	18.3	23.6	28.9	34.1	44.1	53.9	65.9	77.5	89.5	94.7	85.8	70.6	50.9	26.9	0
12	4.00	7.46	10.7	13.9	17.0	20.1	26.0	34.8	37.4	48.5	59.3	72.4	85.0	97.7	101	91.7	75.3	53.2	26.7	0
13	4.35	8.13	11.7	15.1	18.6	21.9	28.3	31.6	40.8	52.8	64.6	79.0	93.2	107	109	97.7	79.0	55.1	26.1	0
14	4.72	8.80	12.7	16.4	20.1	23.6	30.6	37.5	44.1	57.3	69.9	85.8	101	116	116	103	82.8	56.7	25.0	0
15	5.09	9.47	13.6	17.7	21.6	25.5	33.9	40.4	47.6	61.7	75.3	92.5	109	125	122	108	86.5	57.8	23.4	0
16	5.45	10.1	14.6	19.6	23.2	27.4	35.4	43.3	51.0	66.1	80.5	98.4	116	132	128	113	89.5	58.5	21.4	0
17	5.82	10.9	15.7	20.3	24.8	29.2	37.8	46.2	54.4	70.5	86.5	105	125	139	135	118	92.5	58.9	19.1	0
18	6.19	11.6	16.6	21.6	26.3	31.0	40.2	49.1	57.9	75.3	91.7	112	132	145	141	122	94.7	58.8	16.2	0
19	6.56	12.2	17.7	22.9	27.9	32.9	42.7	52.1	61.4	79.8	96.9	119	140	151	146	127	96.9	58.4	12.8	0
20	6.94	13.0	18.6	24.2	29.5	34.8	45.1	55.1	65.0	84.3	103	126	149	157	152	130	98.4	57.6	9.10	0
21	7.32	13.6	19.7	25.5	31.1	36.7	47.5	58.1	68.4	88.7	108	133	155	163	157	134	99.9	56.5	4.85	0
22	7.68	14.3	20.7	26.8	32.7	38.6	50.0	61.1	72.0	93.2	114	139	164	169	163	137	101	55.0	0.36	0
23	8.05	15.1	21.7	28.1	34.4	40.5	52.4	64.1	75.3	97.7	119	146	172	175	167	141	102	52.9	0	0
24	8.43	15.7	22.7	29.5	35.9	42.4	54.9	67.1	79.0	102	125	153	180	180	172	143	102	50.6	0	0
25	8.80	16.5	23.7	30.7	37.6	44.3	57.3	70.1	82.8	107	131	160	189	185	176	146	102	47.8	0	0
28	9.99	18.6	26.8	34.8	42.4	50.0	64.9	79.0	93.2	121	148	180	205	199	188	152	101	37.4	0	0
30	10.7	20.1	28.9	37.4	45.8	53.9	69.9	85.8	101	130	160	195	214	207	195	154	97.7	28.3	0	0
32	11.6	21.4	30.9	40.1	49.1	57.8	74.6	91.7	108	139	171	209	224	214	201	155	94.0	17.8	0	0
35	12.7	23.7	34.2	44.2	54.1	63.7	82.8	101	119	154	188	230	236	225	208	155	85.0	0	0	0
40	14.7	27.4	39.5	51.1	62.4	73.5	95.5	116	137	177	218	260	253	238	216	151	64.3	0	0	0
45	16.6	31.1	44.7	58.0	70.9	83.5	108	132	155	202	247	276	266	246	217	138	35.0	0	0	0
50	18.6	34.8	50.2	65.0	79.8	94.0	122	149	175	226	277	289	275	249	214	119	0	0	0	0
55	20.6	38.6	55.6	72.0	88.0	104	134	164	194	251	305	300	279	247	204	92.5	0	0	0	0
60	22.7	42.4	61.6	79.0	96.9	114	148	180	213	276	316	306	279	241	190	59.7	0	0	0	0

注：有关润滑细节请参见第61页润滑方式 I, II, III和IV

P=76.2m/m(3")



BW 型



CW 型

(单位: mm)

齿数	节径 P.C.D.	外径 O.D.	BW 型(参考寸法)					概 略 重 量 kg	材 质	CW 型(参考寸法)					概 略 重 量 kg	材 质
			轴孔径 H.D		凸 台		轴孔径 H.D			凸 台		概 略 重 量 kg	材 质			
			最 小	最 大	直径 B.D	总长 B.L				最 小	最 大			直径 B.D		
11	270.47	305	68	110	177	100	27.9	BW 型 普通钢							CW 型 普通钢	
12	294.41	330	68	120	187	100	32.9									
13	318.41	355	68	125	197	100	36.9									
14	342.44	380	68	130	207	110	41.1									
15	366.50	404	68	130	207	110	45.7									
16	390.59	429								68	125	197	105	54.7		
17	414.70	453								68	125	197	105	60.0		
18	438.82	478								68	125	197	105	66.7		
19	462.95	502								68	125	197	105	71.3		
20	487.11	527								68	125	197	105	77.5		
21	511.26	551								68	125	197	105	83.9		
22	535.43	576								68	125	197	105	90.7		
23	559.61	600								68	125	197	105	98.4		
24	583.79	625								68	125	197	105	106.0		
25	607.98	649								68	125	197	105	114.0		
30	728.99	771							83	145	227	160	175.0			
35	850.07	892							83	145	227	160	228.0			
40	971.21	1014							88	155	247	170	295.0			
45	1092.37	1135							88	155	247	170	362.0			
50	1213.56	1257							88	155	247	170	440.0			

注) BW 型、新 B 型的齿数为 11~15 的链轮用普通钢焊接制造;
CW 型、新 BW 型的齿数为 16~50 的链轮用普通钢焊接制造。