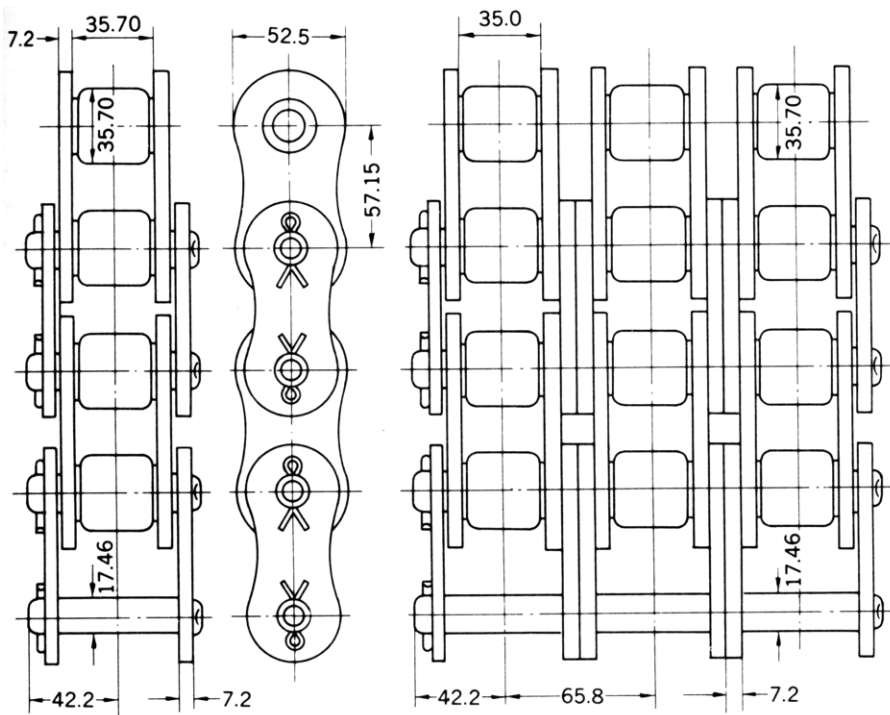


180号日立动力输送滚子链



180号链条的尺寸

● 180号链的强度和重量

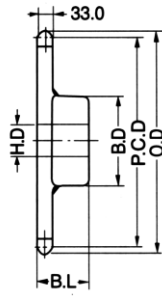
排数	平均极限强度(kg)	重量(kg/m)
1	36,000	12.50
2	72,000	24.60
3	108,000	35.50
4	144,000	47.25

● 额定功率(千瓦)

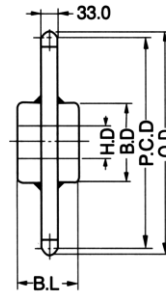
润滑方法	每分钟转数(rpm) - 小链轮																							
	10	25	50	100	150	200	250	300	350	400	450	500	550	600	650	750	800	850	900	950	1,000	1,050	1,100	1,150
齿数	I		II		III								IV											
11	3.18	7.26	13.6	25.3	36.5	47.2	57.7	68.0	78.0	87.8	93.0	79.5	69.0	60.5	53.7	43.0	39.3	35.9	32.9	30.4	28.1	26.2	24.4	0
12	3.50	7.95	14.9	27.8	40.1	51.8	63.4	74.7	85.5	96.8	107	90.8	78.8	69.0	61.2	49.4	44.8	41.0	37.6	34.7	32.1	29.8	27.8	0
13	3.81	8.70	16.2	30.3	43.7	56.6	69.1	81.8	93.8	106	117	102	88.5	78.0	69.0	55.7	50.6	46.1	41.6	39.1	36.2	33.6	0	0
14	4.13	9.45	17.6	32.8	47.3	61.2	74.9	88.5	101	114	127	114	99.0	87.0	77.3	62.2	56.5	51.5	47.3	43.7	40.4	37.6	0	0
15	4.45	10.1	20.0	35.5	50.9	66.0	81.0	95.3	110	123	137	127	110	96.8	85.5	69.0	62.6	57.2	52.5	48.4	44.8	41.6	0	0
16	4.77	10.9	20.3	37.9	54.6	70.7	86.3	102	117	132	147	140	121	107	94.5	75.8	69.0	63.0	57.8	53.3	49.4	45.9	0	0
17	5.09	11.6	21.7	40.5	58.3	75.8	92.3	109	125	141	157	153	133	116	104	83.3	75.8	69.0	63.3	58.4	54.1	0	0	0
18	5.42	12.4	23.1	43.1	62.0	80.3	98.3	116	133	150	167	167	145	127	113	90.8	82.5	75.0	69.0	63.6	58.9	0	0	0
19	5.75	13.1	24.5	45.6	65.7	85.5	104	123	141	159	177	181	157	137	122	98.3	89.3	81.8	74.9	69.0	63.0	0	0	0
20	6.08	13.9	25.9	48.2	69.5	90.0	110	130	149	168	187	195	170	149	131	107	96.8	87.8	81.0	74.5	69.0	0	0	0
21	6.40	14.6	27.2	50.9	73.2	94.5	116	137	157	177	197	210	182	160	142	114	104	94.5	87.0	80.3	74.3	0	0	0
22	6.73	15.4	28.7	53.5	77.3	99.8	122	144	165	186	207	225	195	171	152	122	111	101	93.0	86.3	0	0	0	0
23	7.06	16.1	30.1	56.1	81.0	105	128	151	173	195	218	238	209	183	162	131	119	109	99.8	92.3	0	0	0	0
24	7.40	16.9	31.5	58.7	84.8	110	134	158	182	205	227	250	222	195	173	140	127	116	107	98.3	0	0	0	0
25	7.73	17.6	32.9	61.4	88.5	115	140	165	190	214	238	261	236	208	184	149	135	123	113	0	0	0	0	0
26	8.03	18.4	34.3	64.1	92.3	119	146	172	198	223	248	272	251	220	195	158	143	131	120	0	0	0	0	0
28	8.70	20.0	37.2	69.4	99.8	130	158	187	215	242	269	296	281	246	218	176	160	146	134	0	0	0	0	0
30	9.38	21.5	40.1	74.7	108	140	170	201	231	260	290	318	311	273	242	295	177	162	149	0	0	0	0	0
32	10.1	23.0	42.9	80.3	116	149	183	215	248	279	311	341	342	301	266	215	195	179	0	0	0	0	0	0
35	11.1	25.4	47.3	88.5	128	165	201	237	272	308	342	376	392	344	305	246	218	165	0	0	0	0	0	0
40	12.8	29.3	54.7	102	147	191	233	274	315	355	395	434	431	393	348	243	183	0	0	0	0	0	0	0
45	14.6	33.2	62.0	116	167	216	264	311	358	404	449	473	434	386	331	203	0	0	0	0	0	0	0	0

注：有关润滑细节请参见第61页润滑方式 I, II, III和IV

P=57.16m/m(2-1/4")



BW型



CW型

(单位: mm)

齿数	节径 P.C.D.	外径 O.D.	BW型(参考寸法)				概略重量 kg	材质	CW型(参考寸法)				概略重量 kg	材质
			轴孔径 H.D		凸台				轴孔径 H.D		凸台			
			最小	最大	直径 B.D	总长 B.L			最小	最大	直径 B.D	总长 B.L		
11	202.85	229	43	85	135	75	12.5							
12	220.81	248	48	95	150	75	14.6							
13	238.81	266	58	105	170	80	17.8							
14	256.83	285	58	115	180	80	20.9							
15	274.87	303	58	115	180	80	22.8							
16	292.94	322	58	115	180	80	24.9							
17	311.01	340	58	115	180	80	27.1							
18	329.11	358	58	115	180	80	30.1							
19	347.21	377						BW型	68	120	190	85	33.6	CW型 炭素钢
20	365.33	395						普通钢	68	120	190	85	37.2	
21	383.45	413							68	120	190	85	39.2	
22	401.57	432							68	120	190	85	41.7	
23	419.71	450							68	120	190	85	45.1	
24	437.84	468							68	120	190	85	48.2	
25	455.99	487							68	120	190	85	52.2	
28	510.43	541							68	125	200	90	64.3	
30	546.74	578							78	135	215	110	78.7	
35	637.56	669							78	135	215	110	101.0	
40	728.41	760							78	135	215	110	126.0	
45	819.28	852							78	135	230	125	162.0	
50	910.17	943							78	135	230	125	193.0	

注) BW型、新B型的齿数为11~18的链轮, 材质为普通钢焊接制造的齿面需淬火;
CW型、新BW型的齿数为19~50的链轮用普通钢焊接。