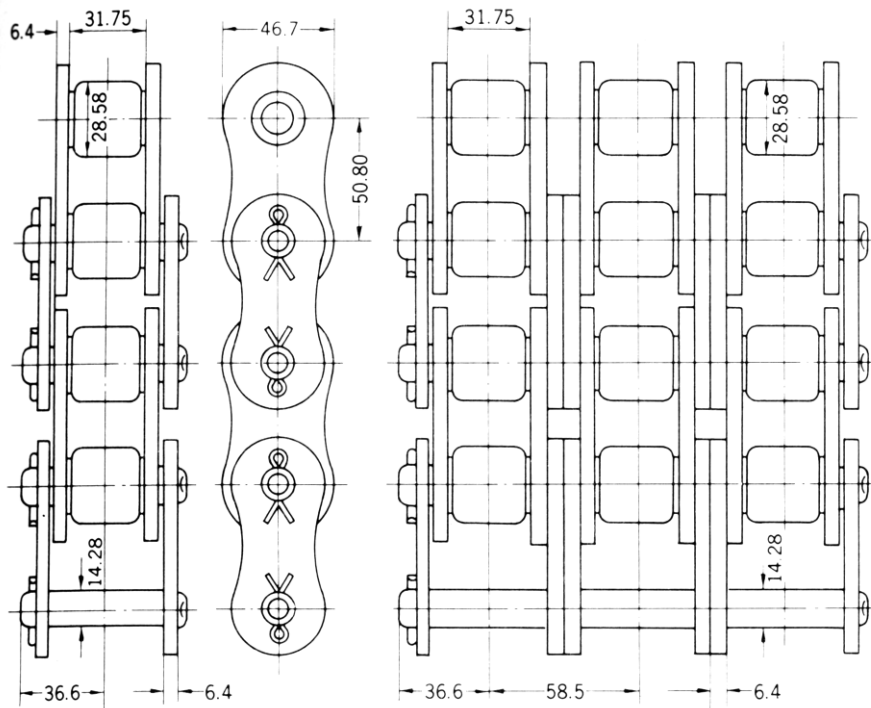


160号日立动力输送滚子链



160号链条的尺寸

● 160号链的强度和重量

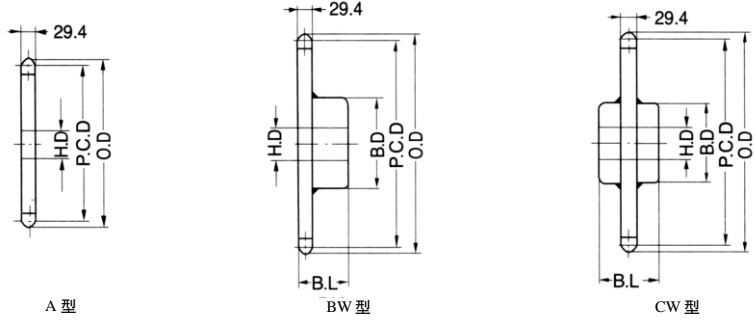
排数	平均极限强度(kg)	重量(kg/m)
1	28,000	10.10
2	56,000	20.04
3	84,000	29.98
4	112,000	39.92

● 额定功率(千瓦)

润滑方法	每分钟转数(rpm) - 小链轮																			
	10	25	50	100	150	200	250	300	350	400	500	550	600	700	750	800	850	900	950	1,000
齿数	I		II		III							IV								
11	2.29	5.24	9.77	18.2	26.2	33.9	41.5	48.9	56.2	63.3	72.1	62.6	54.7	43.5	39.2	35.6	31.3	20.1	9.70	0
12	2.51	5.76	10.7	20.0	28.7	37.2	45.5	53.6	61.7	69.6	82.1	71.5	62.5	49.8	44.8	40.7	29.4	16.8	0	
13	2.74	6.28	11.7	21.8	31.3	40.6	49.7	58.5	67.2	76.1	92.5	80.6	70.3	56.0	50.4	45.8	27.4	13.4	0	
14	2.97	6.79	12.7	23.6	33.9	44.0	53.8	63.3	72.9	82.1	101	89.5	78.3	62.5	56.2	51.2	25.5	10.1	0	
15	3.19	7.36	13.6	25.4	36.6	47.4	58.0	68.3	78.3	88.8	108	100	87.3	69.4	62.4	49.4	23.6	6.71	0	
16	3.42	7.83	14.6	27.2	39.2	50.8	62.1	73.2	84.3	94.7	116	110	96.2	76.1	64.1	47.7	21.6	3.73	0	
17	3.66	8.36	15.6	29.1	41.8	54.2	66.3	78.3	89.5	101	124	120	105	83.6	65.7	46.0	19.7	0		
18	3.89	8.95	16.6	31.0	45.5	57.7	70.5	82.8	95.5	107	132	131	115	91.0	67.4	44.3	17.8	0		
19	4.13	9.47	17.6	32.8	47.1	61.2	74.6	88.0	101	114	140	142	124	99.2	69.4	42.5	15.8	0		
20	4.36	10.0	18.6	34.7	49.9	64.7	79.1	93.2	107	121	148	158	134	101	70.9	40.3	13.4	0		
21	4.60	10.5	19.6	36.6	52.6	68.2	83.6	98.5	113	128	156	160	144	95.5	65.1	36.3	11.5	0		
22	4.83	11.1	20.7	38.5	55.3	71.7	87.3	103	119	134	164	161	154	90.3	59.4	32.2	0			
23	5.07	11.6	21.6	40.4	58.0	75.3	91.8	108	124	140	172	163	153	85.0	53.6	28.2	0			
24	5.31	12.2	22.7	42.2	60.7	79.1	96.2	113	130	147	179	164	151	79.8	47.9	24.2	0			
25	5.55	12.8	23.7	44.2	63.5	82.1	101	119	136	154	186	166	150	74.6	42.1	14.2	0			
28	6.27	14.4	26.8	49.9	71.7	93.2	113	134	154	174	194	168	145	58.9	25.0	0				
30	6.76	15.4	28.9	53.6	77.6	100	122	144	166	187	201	172	142	48.5	13.4	0				
32	7.24	16.6	31.0	57.7	82.8	107	131	154	178	201	198	166	134	38.8	0					
35	7.98	18.3	34.1	63.5	91.0	119	145	170	196	221	196	160	122	22.4	0					
40	9.25	21.1	39.4	73.3	105	136	167	197	227	255	194	149	101	0						
45	10.4	23.9	44.7	82.8	119	155	189	224	257	254	177	116	78.3	0						
50	11.7	26.8	50.0	93.2	134	174	213	251	288	254	160	82.1	0							
55	13.0	29.8	55.5	104	148	192	236	278	302	254	132	37.3	0							
60	14.2	32.7	61.0	113	163	212	259	305	310	254	104	5.22	0							

注：有关润滑细节请参见第61页润滑方式 I, II, III和IV

P=50.80m/m(2")



(单位: mm)

齿数	节径 P.C.D.	外径 O.D.	A 型			新 BW 型					旧 BW 型、CW 型																			
			轴孔径 H.D.	概 略 重量 kg	材 质	轴孔径 H.D		凸 台		概 略 重量 kg	材 质	轴孔径 H.D		凸 台		概 略 重量 kg	材 质													
						最小	最大	直径 B.D	总长 B.L			最小	最大	直径 B.D	总长 B.L															
10	164.39	186	25	4.80	普通钢	25	70	105	63	6.80	新 BW 型 普通钢 及 炭素钢 一体物	25	70	105	75	7.50	旧 BW 型 炭素钢													
11	180.31	204	25	5.79		25	80	117	63	8.30		25	80	118	75	9.60		旧 CW 型 普通钢												
12	196.28	220	25	6.86		25	89	127	63	9.90		25	87	127	75	12.10			旧 CW 型 普通钢											
13	212.27	237	25	8.03		25	95	137	71	12.50		25	85	127	80	14.50				旧 CW 型 普通钢										
14	228.30	253	25	9.28		25	95	137	71	13.80		25	85	127	80	15.80					旧 CW 型 普通钢									
15	244.33	269	30	10.63		30	95	137	71	15.20		25	85	127	80	17.10						旧 CW 型 普通钢								
16	260.39	286	30	12.08		30	103	147	71	17.40		30	85	137	85	18.50							旧 CW 型 普通钢							
17	276.46	302	30	13.61		30	103	147	71	18.90		30	90	137	85	25.80								旧 CW 型 普通钢						
18	292.55	319	30	15.23		30	103	147	71	20.60		30	90	137	85	27.40									旧 CW 型 普通钢					
19	308.64	335	30	16.95		30	103	147	71	22.30		30	90	137	85	29.10										旧 CW 型 普通钢				
20	324.74	351	30	18.75		30	103	147	71	24.20		30	90	137	85	30.10											旧 CW 型 普通钢			
21	340.84	368	30	20.65		30	103	147	71	26.10		30	90	137	85	33.10												旧 CW 型 普通钢		
22	356.96	384	35	22.64		35	118	167	80	30.20		35	105	157	120	36.80													旧 CW 型 普通钢	
23	373.07	400	35	25.10		35	118	167	80	32.20		35	105	157	120	39.70														旧 CW 型 普通钢
24	389.19	416	35	26.90		35	118	167	80	34.40		35	105	157	120	45.20														
25	405.32	433	35	29.16		35	118	167	80	36.60		35	105	157	120	51.00	旧 CW 型 普通钢													
26	421.45	449	35	31.52		35	118	167	80	38.40		35	105	157	120	54.20		旧 CW 型 普通钢												
27	437.58	465	35	34.20		35	118	167	80	42.40		35	105	157	120	57.90			旧 CW 型 普通钢											
28	453.72	481	35	36.51		35	118	167	80	46.28		35	105	157	120	63.80				旧 CW 型 普通钢										
29	469.85	498	35	39.20		35	118	167	80	49.30		35	105	157	120	67.40					旧 CW 型 普通钢									
30	485.99	514	35	41.86		35	118	167	100	52.30		35	105	157	120	72.20						旧 CW 型 普通钢								
31	502.13	530	35	44.90		35	118	167	100	57.20		35	105	157	120	75.80							旧 CW 型 普通钢							
32	518.28	546	35	47.95		35	118	167	100	62.00		35	105	157	120	80.00								旧 CW 型 普通钢						
35	566.71	595	35	57.24		35	118	167	100	66.90		35	105	157	130	84.20									旧 CW 型 普通钢					
36	582.86	611	35	60.53		35	118	167	100	69.10		35	110	157	130	87.40										旧 CW 型 普通钢				
38	615.17	644	35	67.37		35	118	167	100	72.80		35	110	157	130	90.80											旧 CW 型 普通钢			
40	647.47	676	35	74.57		35	118	167	110	85.80		35	110	167	140	93.60												旧 CW 型 普通钢		
42	679.78	708	35	82.14		35	118	167	110	89.00		35	110	167	140	96.30													旧 CW 型 普通钢	
45	728.25	757	35	94.71		35	132	187	125	92.40		35	110	167	140	100.20														旧 CW 型 普通钢
48	776.72	806	35	107.61		35	132	187	125	94.60		35	110	167	140	103.70														
50	809.04	838	35	116.67	35	132	187	125	98.70	35	110	167	140	108.90	旧 CW 型 普通钢															
54	872.68	903	35	135.88	35	132	187	125	100.90	35	110	167	140	112.50		旧 CW 型 普通钢														
55	889.84	919	35	140.20	35	132	187	125	124.20	35	110	167	140	127.90			旧 CW 型 普通钢													
60	970.65	1000	35	168.14	35	132	187	125	135.40	35	110	167	140	178.20				旧 CW 型 普通钢												

注) BW 型、新 BW 型的齿数为 10~60 的链轮用普通钢焊接, 材质为炭素钢的是一体式加工。