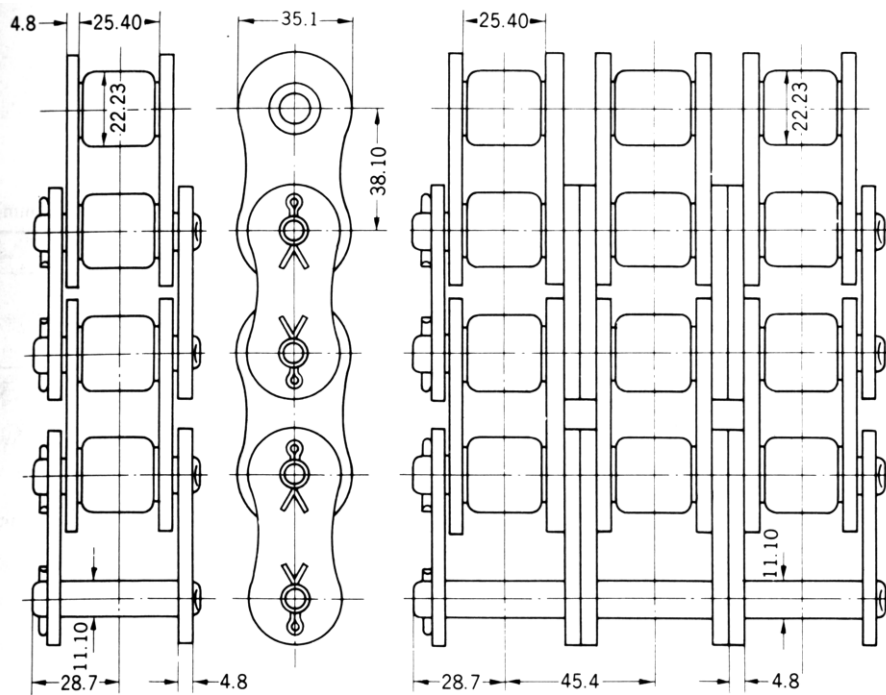


120号日立动力输送滚子链



120号链条的尺寸

● 120号链的强度和重量

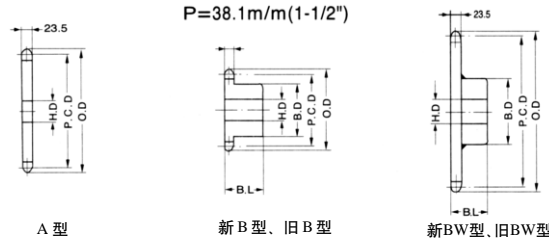
排数	平均极限强度(kg)	重量(kg/m)
1	17,000	5.68
2	34,000	11.26
3	51,000	16.84
4	68,000	22.42

● 额定功率(千瓦)

润滑方法	每分钟转数(rpm) - 小链轮																			
	10	25	50	100	150	200	300	400	500	600	700	800	900	1,000	1,100	1,200	1,300	1,400	1,500	1,600
齿数	I		II				III					IV								
11	1.02	2.33	4.34	8.13	11.6	15.1	21.8	28.2	34.5	40.7	34.5	28.2	23.6	20.2	17.5	15.4	13.7	12.2	11.0	0
12	1.12	2.56	4.77	8.88	12.8	16.6	23.9	31.0	37.9	44.6	39.4	32.2	27.0	23.1	20.0	17.5	15.6	14.0	12.5	0
13	1.22	2.79	5.20	9.70	14.0	18.1	26.1	33.8	41.3	48.7	44.3	36.3	30.4	26.0	22.5	19.8	17.5	15.7	14.1	0
14	1.32	3.02	5.63	10.5	15.1	19.6	28.3	36.6	44.8	52.7	49.5	40.5	33.9	29.0	25.1	22.1	19.5	17.5	9.40	0
15	1.42	3.25	6.06	11.3	16.3	21.1	30.4	39.5	48.2	60.8	54.9	45.0	37.7	32.2	27.9	24.5	21.7	19.4	3.36	0
16	1.53	3.48	6.51	12.2	17.5	22.7	32.7	42.3	51.7	62.9	60.2	49.5	41.5	35.4	30.7	26.9	23.9	21.4	0	0
17	1.63	3.72	6.95	13.0	18.7	24.2	34.8	45.1	55.2	65.1	66.2	54.2	45.4	38.8	33.6	29.5	26.2	23.4	0	0
18	1.74	3.96	7.39	13.8	19.8	25.7	37.1	48.0	58.6	69.2	72.1	59.1	49.5	42.3	36.6	32.2	28.6	21.3	0	0
19	1.84	4.19	7.83	14.6	21.0	27.2	39.3	50.9	62.2	73.3	78.3	64.1	53.7	45.8	39.8	34.8	31.0	15.5	0	0
20	1.95	4.44	8.28	15.4	22.2	28.8	41.6	53.8	65.8	77.6	84.3	69.2	58.0	49.5	42.9	37.7	33.4	8.28	0	0
21	2.05	4.68	8.73	16.3	23.4	30.4	43.8	56.7	69.4	82.1	91.0	74.5	62.4	53.3	46.2	40.5	36.0	0	0	0
22	2.16	4.92	9.18	17.2	24.7	31.9	46.0	59.6	77.9	85.8	97.7	79.8	66.9	57.1	49.5	43.4	37.4	0	0	0
23	2.26	5.16	9.62	18.0	25.9	33.6	48.3	62.6	76.8	90.3	104	85.0	71.5	61.0	52.9	46.5	31.6	0	0	0
24	2.37	5.41	10.1	18.8	27.2	35.1	50.6	65.6	79.8	94.7	108	91.0	76.1	65.1	56.3	49.5	24.3	0	0	0
25	2.48	5.65	10.5	19.7	28.3	36.7	52.9	68.5	83.6	98.5	113	97.0	81.3	69.2	60.0	52.6	0	0	0	0
28	2.80	6.38	11.9	22.2	32.0	41.5	59.8	77.6	94.7	111	128	115	96.2	82.1	71.1	0	0	0	0	0
30	3.01	6.88	12.8	23.9	34.5	44.7	64.4	83.6	102	120	138	127	107	91.0	79.1	0	0	0	0	0
32	3.23	7.37	13.7	25.7	36.9	47.8	68.9	89.5	109	128	148	140	117	100	76.1	0	0	0	0	0
35	3.56	8.13	15.1	28.3	40.7	52.7	76.1	98.5	120	142	163	160	134	115	51.0	0	0	0	0	0
40	4.11	9.40	17.5	32.7	47.1	60.9	88.0	114	139	164	188	190	152	76.8	0	0	0	0	0	0
45	4.67	10.7	19.8	37.1	58.4	69.2	100	129	158	186	213	172	107	17.8	0	0	0	0	0	0
50	5.23	11.9	22.2	41.6	59.8	77.6	112	145	177	209	231	164	67.7	0	0	0	0	0	0	0
55	5.80	13.2	29.7	46.1	66.4	85.8	124	160	296	231	215	115	0	0	0	0	0	0	0	0
60	6.40	14.6	27.2	50.9	73.3	94.7	137	177	216	255	187	77.6	0	0	0	0	0	0	0	0

注：有关润滑细节请参见第61页润滑方式 I, II, III和IV

● 120号链轮



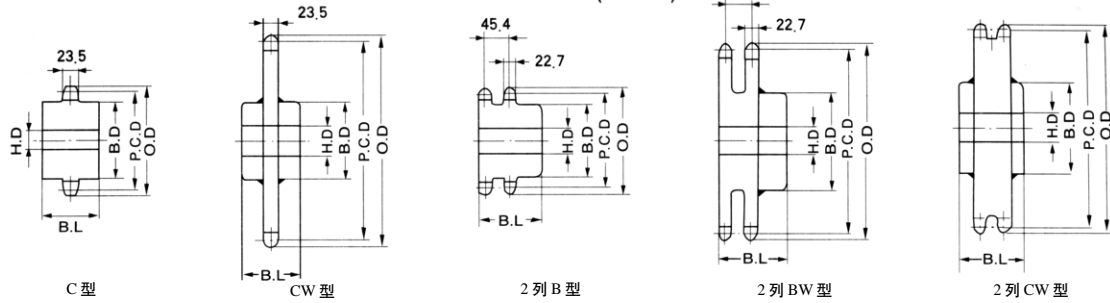
(单位: mm)

齿数	节径 P.C.D.	外径 O.D.	A 型			新B型、新BW型					旧B型、旧BW型						
			轴孔径 H.D.	概略重量 kg	材质	轴孔径H.D		凸台		概略重量 kg	材质	轴孔径H.D		凸台		概略重量 kg	材质
						最小	最大	直径 B.D	总长 B.L			最小	最大	直径 B.D	总长 B.L		
10	123.29	140	25	1.80	普通钢	25	51	78	56	3.20	新B型 炭素钢	25	51	78	70	2.80	旧B型 炭素钢
11	135.84	153	25	2.20		25	60	91	56	4.00		25	60	90	70	4.00	
12	147.21	165	25	2.60		25	66	98	56	4.80		25	66	100	70	5.80	
13	159.20	177	25	3.20		25	66	98	56	5.30		25	70	105	70	6.30	
14	171.22	190	25	3.60		25	75	107	56	6.30		25	70	105	70	6.80	
15	183.25	202	25	4.20		25	80	117	63	7.80		25	70	105	70	7.50	
16	195.29	214	25	5.00		25	80	117	63	8.40		25	75	115	80	10.50	
17	207.35	227	25	5.60		25	80	117	63	9.10		25	75	115	80	10.60	
18	219.41	239	25	6.20		25	80	117	63	9.90		25	80	120	80	11.00	
19	231.48	251	25	7.00		25	80	117	63	10.70		25	80	120	80	11.50	
20	243.55	263	25	7.80		25	89	127	63	12.10		25	80	120	80	11.90	
21	255.63	276	25	8.90		25	89	127	63	13.00		25	80	120	80	12.30	
22	267.72	288	30	9.80		30	89	127	63	13.40		30	80	117	70	13.40	
23	279.80	300	30	10.50		30	89	127	63	14.20		30	80	117	70	14.10	
24	291.90	312	30	11.50		30	89	127	63	15.20		30	80	117	70	15.10	
25	303.99	324	30	12.60		30	89	127	63	16.20		30	80	117	70	16.20	
26	316.09	337	30	14.00		30	89	127	63	17.20		30	80	117	70	17.60	
27	328.19	349	30	15.50		30	89	127	63	19.20		30	80	117	70	19.10	
28	340.29	361	30	16.50		30	95	137	71	20.90		30	80	117	70	20.10	
29	352.39	373	30	18.50		30	95	137	71	21.00		30	80	117	70	21.60	
30	364.50	385	30	19.00		30	95	137	71	23.20		30	89	127	75	23.80	
31	376.60	398	30	20.30	30	95	137	71	24.10	30	89	127	75	25.10			
32	388.71	410	30	21.50	30	95	137	71	25.70	30	89	127	75	26.30			
33	400.82	422	30	22.40	30	95	137	71	26.80	30	89	127	75	27.20			
34	412.93	434	30	24.50	30	95	137	71	28.20	30	89	127	75	29.30			
35	425.04	446	30	26.00	30	95	137	71	29.70	30	89	127	75	31.20			
36	437.15	458	30	27.50	30	95	137	71	30.00	30	89	127	75	33.00			
37	449.26	470	30	28.30	30	95	137	71	30.80	30	89	127	75	34.80			
38	461.38	483	30	31.00	30	95	137	71	31.40	30	89	127	75	36.10			
39	473.49	495	30	32.80	30	95	137	71	32.60	30	89	127	75	40.20			
40	485.60	507	30	34.00	30	103	147	80	38.20	30	95	137	80	40.60			
41	497.72	519	30	36.20	30	103	147	80	39.20	30	95	137	80	43.20			
42	509.84	531	30	38.00	30	103	147	80	42.00	30	95	137	80	44.10			
43	521.95	543	30	39.90	30	103	147	80	43.50	30	95	137	80	47.20			
44	546.19	568	30	43.00	30	103	147	80	47.60	30	95	137	80	49.60			
45	582.54	604	30	49.00	30	103	147	80	53.00	30	95	137	80	55.80			
48	606.78	628	30	54.00	30	103	147	100	53.80	30	95	137	80	60.60			
50	655.26	677	30	60.00	30	103	147	100	54.70	30	95	137	80	68.60			
55	667.38	689	30	62.20	30	103	147	100	58.80	30	95	137	80				
56	679.50	701	30	64.90	30	103	147	100	61.30	30	95	137	80				
57	691.63	713	30	67.80	30	103	147	100	64.40	30	95	137	80				
58	703.75	726	30	69.30	30	103	147	100	65.60	30	95	137	80				
60	727.99	750	30	71.50	30	103	147	100	67.80	30	95	137	80	87.30			
65	788.60	811	30	89.20	30	103	147	100	78.30	30	95	137	80	95.40			
70	849.22	871	30	104.00	30	118	167	112	82.30	30	95	137	80	110.00			
75	909.84	932	30	119.00	30	118	167	112	90.40	30	95	137	80	125.00			

注) B型、新B型的齿数为10~21的链轮需齿部淬火。
BW型、新BW型的齿数为22~75的链轮用普通钢焊接制造, 材质为炭素钢的是一体式制造。

● 120号链轮

P=38.1m/m(1-1/2")



(单位: mm)

齿数	C型、CW型					新B型、2列B型、2列BW型					2列CW型(参考寸法)								
	轴孔径H.D		凸台		概略重量 kg	材质	轴孔径H.D		凸台		概略重量 kg	材质	轴孔径H.D		凸台		概略重量 kg	材质	
	最小	最大	直径B.D	总长B.L			最小	最大	直径B.D	总长B.L			最小	最大	直径B.D	总长B.L			
10	25	50	78	60		26	50	78	100	6.00	新B型 炭素钢								
11	25	60	90	60		26	60	90	100	7.10									
12	25	67	100	60		28	67	100	100	8.80									
13	25	75	115	70		28	75	115	100	11.10									
14	25	85	125	70		28	80	120	100	11.40									
15	25	95	140	70		28	80	120	100	13.20									
16	25	100	150	70		28	95	140	100	14.40									
17	25	105	165	70		28	95	140	100	15.70									
18	25	110	170	70		28	105	150	100	18.00									
19	25	115	180	70		28	105	150	100	19.40									
20	25	125	200	70		28	105	150	100	21.00									
21	25	80	117	70	12.7	28	105	150	100	22.60									
22	30	89	127	80	15.2	30	103	147	100	32.60		30	100	157	135	41.00		CW型 普通钢	
23	30	89	127	80	16.3	30	103	147	100	35.40		30	100	157	135				
24	30	89	127	80	17.5	30	110	157	100	31.00		30	100	157	135				
25	30	89	127	80	18.5	30	110	157	100	38.00		30	100	157	135				
26	30	89	127	80	19.6	30	110	157	100	40.00		30	100	157	135				
27	30	89	127	100	21.1	30	110	157	100	41.50		30	100	157	135				
28	30	89	127	100	22.1	30	110	157	100	42.60		30	100	157	135				
29	30	89	127	100	23.6	30	110	157	100	42.90		30	100	157	135				
30	30	95	137	100	27.4	30	110	157	100	43.90		30	110	167	140	54.20			
31	30	95	137	100	28.7	30	110	157	100	47.50		30	110	167	140				
32	30	95	137	100	29.9	30	110	157	100	52.00		30	110	167	140				
33	30	95	137	100	30.8	30	110	157	100	54.60		30	110	167	140				
34	30	95	137	100	32.9	30	110	157	100	55.70		30	110	167	140				
35	30	95	137	100	34.4	30	110	157	100	56.80		30	110	167	140	66.10			
36	30	95	137	100	35.9	30	110	157	100	58.40		30	110	167	140				
38	30	95	137	100	40.2	30	110	157	100	70.00		30	110	167	140				
40	30	95	137	100	42.4	30	115	177	100	81.30		30	110	177	160	91.00			
42	30	95	137	100	46.6	30	115	177	100	87.40		30	110	177	160				
45	30	95	137	100	51.4	30	115	177	110	98.50		30	110	177	160	103.40			
48	30	95	137	100	57.5	30	115	177	110	110.00		30	110	177	160				
50	30	95	137	100	64.6	30	115	177	110	126.00		30	110	177	160				
54	30	95	137	100	70.1	30	115	177	110	129.00		30	110	177	160				
55	30	95	137	120	72.5	30	115	177	110	130.00		30	110	177	160				
60	30	95	137	120	85.1	30	115	177	110	131.60		30	110	177	160	174.00			
65	30	110	157	140	103.00														
70	30	110	157	140	118.00														
75	30	110	157	140	133.00														

注) C型的齿数为10~20的链轮需齿部淬火。
 CW型的齿数为41~80的链轮用普通钢焊接制造。
 2列B型的齿数为10~21的链轮需齿部淬火。
 2列BW型、2列齿数为22~60的链轮用普通钢焊接制造。