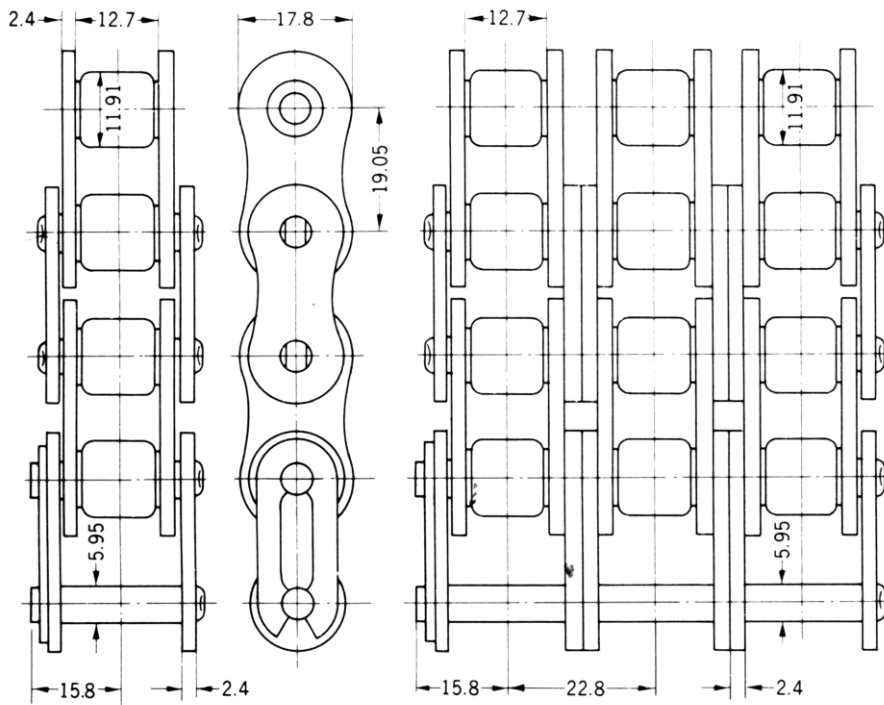


60号日立动力输送滚子链



60号链的尺寸

● 60号链的强度和重量

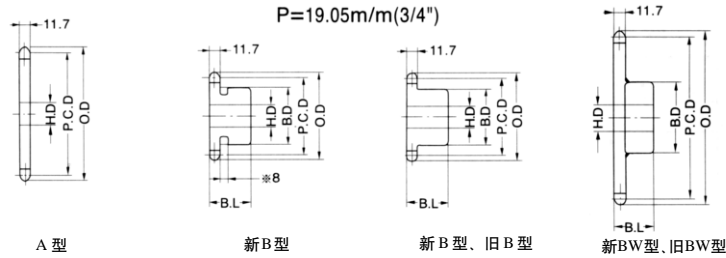
排数	平均极限强度 (kg)	重量 (kg/m)
1	4,400	1.47
2	8,800	2.91
3	13,200	4.35
4	17,600	5.79

● 额定功率(千瓦)

润滑方法	每分钟转数(rpm) - 小链轮																			
	50	100	200	500	700	900	1,200	1,400	1,600	1,800	2,000	2,200	2,400	2,600	2,800	3,000	3,500	3,800	4,000	4,600
齿数	I		II				III						IV							
11	0.58	1.07	2.01	4.58	6.21	7.83	8.88	7.05	5.74	4.84	4.11	3.57	3.13	2.78	2.48	2.24	1.78	1.57	1.45	0
12	0.63	1.18	2.21	5.02	6.82	8.58	10.1	8.06	6.56	5.54	4.69	4.07	3.57	3.17	2.83	2.55	2.03	1.79	1.66	0
13	0.69	1.28	2.40	5.48	7.43	9.33	11.4	9.03	7.38	6.22	5.28	4.58	4.02	3.57	3.19	2.87	2.28	2.01	1.87	0
14	0.75	1.40	2.60	5.93	8.06	10.1	12.8	10.1	8.78	6.95	5.90	5.12	4.49	3.98	3.57	3.21	2.55	2.25	2.09	0
15	0.81	1.50	2.80	6.39	8.65	10.9	14.1	11.2	9.18	7.68	6.54	5.68	4.98	4.42	3.95	3.56	2.83	2.49	2.31	0
16	0.87	1.61	3.01	6.86	9.33	11.7	15.1	12.4	10.1	8.50	7.21	6.24	5.49	4.87	4.36	3.92	3.11	2.75	2.55	0
17	0.93	1.71	3.22	7.32	9.92	12.5	16.2	13.6	11.0	9.33	7.91	6.85	6.01	5.33	4.77	4.29	3.41	3.01	2.79	0
18	0.98	1.83	3.42	7.76	10.5	13.3	17.2	14.8	12.0	10.1	8.58	7.46	6.55	5.81	5.20	4.68	3.72	3.27	3.04	0
19	1.04	1.94	3.63	8.28	11.2	14.0	18.2	16.0	13.1	11.0	9.33	8.13	7.10	6.30	5.64	5.07	4.03	3.55	3.30	0
20	1.10	2.05	3.83	8.73	11.9	14.8	19.2	17.3	14.1	11.9	10.1	9.73	7.68	6.80	6.09	5.48	4.35	3.83	0	0
21	1.16	2.16	4.04	9.18	12.5	15.7	20.3	18.6	15.1	12.8	10.8	9.40	8.28	7.33	6.56	5.89	4.68	4.13	0	0
22	1.22	2.27	4.24	9.70	13.1	16.5	21.3	19.9	16.3	13.7	11.6	10.1	8.88	7.83	7.03	6.32	5.02	4.42	0	0
23	1.28	2.38	4.45	10.1	13.7	17.3	22.4	21.3	17.4	14.6	12.5	10.7	9.47	8.43	7.53	6.76	5.36	0	0	0
24	1.34	2.49	4.66	10.6	14.4	18.1	23.4	22.7	18.5	15.6	13.2	11.5	10.0	8.95	7.98	7.20	5.71	0	0	0
25	1.40	2.60	4.87	11.1	15.1	18.9	24.5	24.2	19.7	16.6	14.1	12.2	10.7	9.55	8.50	7.68	6.08	0	0	0
28	1.58	2.95	5.51	12.5	17.0	21.4	27.7	28.6	23.3	19.7	16.7	14.5	12.7	11.3	10.1	9.10	7.21	0	0	0
30	1.71	3.40	5.93	13.5	18.4	23.1	29.8	31.8	25.9	21.8	18.5	16.0	14.1	12.5	11.2	10.1	0	0	0	0
32	1.83	3.40	6.36	14.5	19.6	24.7	32.0	35.0	28.5	24.0	20.4	17.7	15.5	13.8	12.3	11.1	0	0	0	0
35	2.0	3.74	7.01	16.0	21.6	27.2	35.3	40.0	32.6	27.5	23.3	20.2	17.8	15.7	14.1	12.7	0	0	0	0
40	2.33	4.33	8.13	18.4	25.0	31.4	40.7	56.8	39.8	33.6	28.5	24.7	21.7	19.2	17.2	0	0	0	0	0
45	2.65	5.15	9.18	21.0	28.4	35.7	46.3	53.1	47.5	40.1	34.0	29.5	25.9	23.0	0	0	0	0	0	0
50	2.96	5.51	10.3	23.5	31.9	40.3	51.8	59.7	55.7	46.9	39.8	34.5	30.4	0	0	0	0	0	0	0
55	3.28	6.10	11.4	26.0	35.3	40.3	57.4	65.9	64.2	54.2	46.0	39.8	0	0	0	0	0	0	0	0
60	3.61	6.70	12.5	28.6	38.7	48.7	63.1	72.5	73.2	61.7	52.4	0	0	0	0	0	0	0	0	0

注：有关润滑细节请参见第61页润滑方式 I, II, III和IV

● 60号链轮



(单位: mm)

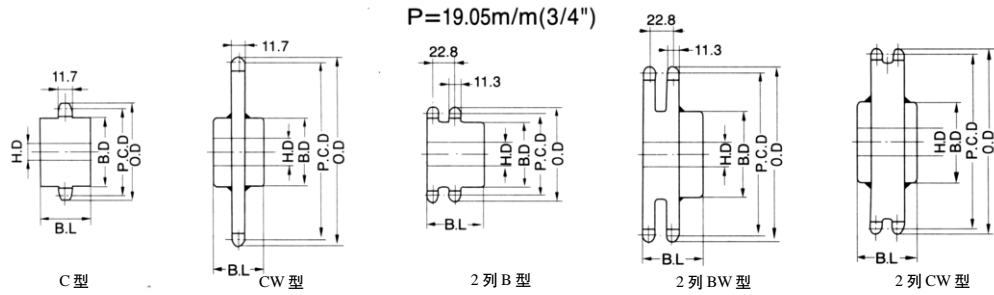
齿数	节径 P.C.D.	外径 O.D.	A 型		材质	新B型、新BW型				材质	旧B型、旧BW型				材质		
			轴孔径 H.D.	概略重量 kg		轴孔径H.D.		凸台			概略重量 kg	轴孔径H.D.		凸台		概略重量 kg	
						最小	最大	直径 B.D	总长 B.L			最小	最大	直径 B.D			总长 B.L
8	49.78	57	10	0.09	普通钢	10	16	37	32	0.35	新B型 炭素钢	10	20	36	40	0.50	旧B型 炭素钢
9	55.70	63	10	0.10		10	20	43	32	0.40		14	22	39	40	0.60	
10	61.65	70	14	0.20		14	23	49	32	0.49		14	28	45	40	0.70	
11	67.62	76	14	0.26		14	28	51	32	0.60		14	32	51	40	0.80	
12	73.60	83	14	0.30		14	32	51	32	0.69		14	35	56	40	0.90	
13	79.60	89	14	0.37		14	35	57	32	0.81		16	35	56	40	1.00	
14	85.61	95	16	0.43		16	40	62	32	0.96		16	35	56	40	1.10	
15	91.62	101	16	0.51		16	46	68	32	1.10		16	35	56	40	1.20	
16	97.65	107	16	0.60		16	48	73	32	1.30		16	35	56	40	1.60	
17	103.67	113	16	0.68		16	48	73	32	1.40		16	45	70	40	1.90	
18	109.71	119	16	0.75		16	55	83	40	2.00		16	45	70	40	2.10	
19	115.74	126	16	0.88		16	55	83	40	2.10		16	45	70	40	2.10	
20	121.78	132	16	0.96		16	55	83	40	2.20		16	50	80	45	2.40	
21	127.82	138	16	1.10		16	55	83	40	2.30		20	50	80	45	2.50	
22	133.86	144	16	1.15		16	55	83	40	2.50		20	50	80	45	2.60	
23	139.90	150	16	1.20		16	55	83	40	2.50		20	50	80	45	2.80	
24	145.95	156	16	1.40		16	55	83	40	2.60		20	50	80	45	3.00	
25	151.99	162	16	1.51		16	55	83	40	2.70		20	50	80	45	3.20	
26	158.04	168	16	1.65		16	55	83	40	2.90		20	50	80	45	3.30	
27	164.09	174	16	1.70		16	55	83	40	3.00		20	50	80	45	3.50	
28	170.14	180	16	1.90		16	55	83	40	3.10		20	55	85	50	3.70	
29	176.20	187	16	2.05		16	55	83	40	3.20		20	55	85	50	3.80	
30	182.25	193	20	2.25		20	55	83	40	3.40		20	55	85	50	4.00	
31	188.30	199	20	2.40		20	55	83	40	3.55		20	55	83	50	4.00	
32	194.35	205	20	2.55		20	55	83	40	3.70		20	55	83	50	4.15	
33	200.41	211	20	2.70		20	55	83	40	3.85		20	55	83	50	4.30	
34	200.46	217	20	2.90		20	55	83	40	4.00		20	55	83	50	4.50	
35	212.52	223	20	3.12		20	55	83	40	4.20		20	55	83	50	4.72	
36	218.57	229	20	3.21		20	55	83	40	4.40		20	55	83	50	4.81	
37	224.63	235	20	3.45		20	55	83	40	4.60		20	55	83	50	5.64	
38	230.69	241	20	3.56	20	55	83	40	4.80	20	55	83	50	5.16			
39	236.74	247	20	3.83	20	55	83	40	4.95	20	55	83	50	6.09			
40	242.80	253	20	4.05	20	55	83	40	5.10	20	55	83	50	6.65			
41	248.86	260	20	4.22	20	63	93	45	5.50	20	55	83	50	6.43			
42	254.92	266	20	4.37	20	63	93	45	6.00	20	55	83	50	5.97			
45	273.09	284	20	5.08	20	63	93	45	6.70	20	55	83	50	6.68			
48	291.27	302	20	5.75	20	63	93	45	7.40	20	55	83	50	7.35			
50	303.39	314	20	6.25	20	63	93	45	7.90	20	55	83	50	7.85			
54	327.63	338	20	7.25	20	63	93	45	8.90	20	55	83	50	9.81			
60	363.99	375	20	9.00	20	63	93	45	10.60	20	55	83	50	10.60			
65	394.30	405	20	10.60	20	75	107	45	12.80	20	55	83	50	12.20			
70	424.61	436	20	12.20	20	75	107	45	14.40	20	75	108	70	16.10			
75	454.92	466	20	13.00	20	75	107	45	16.30	20	75	108	70	19.00			
80	485.23	496	20	14.00	20	75	107	45	17.30	20	75	108	70	21.00			
85	515.54	527	20	15.90	20	75	107	45	22.00	20	75	108	70	23.69			
90	545.85	557	20	18.30	20	75	107	45	24.00	20	75	108	70	26.57			

注) B型、新B型的齿数为8~30的链轮需齿部淬火。

BW型、新BW型的齿数为36~90的链轮用普通钢焊接制造, 材质是炭素钢的为一体式加工。

有※印记的凸台外径需开沟槽, 沟槽外径为: 8齿: $\phi 26$; 9齿: $\phi 32$; 10齿: $\phi 37$; 11齿: $\phi 45$ 等;

● 60号链轮



(单位: mm)

齿数	C型、CW型					新B型、2列B型、2列BW型					2列CW型(参考寸法)							
	轴孔径 H.D		凸台		概略重量 kg	材质	轴孔径 H.D		凸台		概略重量 kg	材质	轴孔径 H.D		凸台		概略重量 kg	材质
	最小	最大	直径 B.D	总长 B.L			最小	最大	直径 B.D	总长 B.L			最小	最大	直径 B.D	总长 B.L		
9	12	20	32	45														
10	12	22	37	45			16	22	37	50	0.70							
11	15	28	45	45			16	28	45	50	0.80							
12	15	32	51	45			16	32	51	50	1.10							
13	15	35	57	45			18	35	57	50	1.30							
14	15	38	64	45			18	38	64	56	1.70							
15	17	42	70	45			18	42	70	56	2.00							
16	17	48	76	45			18	48	76	56	2.40							
17	17	55	82	45			18	55	82	56	2.80							
18	17	58	88	45			18	58	88	56	3.10							
19	17	65	94	45			18	65	94	56	3.60							
20	20	65	100	45			23	65	100	56	4.10							
21	20	65	100	45			23	65	100	56	4.50							
22	20	65	100	45			23	65	100	56	5.00							
23	20	65	100	45			23	65	100	56	4.60							
24	20	80	120	45			23	80	120	56	4.80							
25	20	80	120	45			23	80	120	56	5.00							
26	20	80	120	45			23	80	120	56	5.30							
27	20	80	120	45			23	80	120	56	5.50							
28	20	80	120	45			23	80	120	56	5.90							
29	20	80	120	45			23	85	130	56	6.00							
30	20	80	83	55	4.12		28	85	130	56	6.50							
31	20	50	83	55	4.64		28	85	127	56	6.80							
32	20	50	83	55	4.69		28	85	127	56	7.00							
33	20	50	83	55	4.75		28	85	127	56	7.40							
34	20	50	83	55	4.94		28	85	127	56	7.60							
35	20	50	83	55	5.05		28	65	98	56	7.80							
36	20	50	83	55	5.44		28	65	98	56	8.00		28	70	108	80	9.70	
38	20	50	83	55	5.85		28	65	98	56	9.20		28	70	108	80	11.00	
40	20	50	83	55	6.22		28	70	107	56	9.70		28	70	108	80	12.80	
42	20	50	83	60	6.90		28	70	107	71	11.00		28	70	108	80	14.00	
45	20	60	93	60	7.61		28	70	107	71	12.80		28	70	108	80	16.00	
48	20	60	93	60	8.28		28	70	107	71	14.00		28	70	108	80	18.00	
50	20	60	93	60	8.78		28	70	107	71	16.00		28	70	108	80	19.00	
54	20	60	93	60	9.82		28	70	107	71	18.00		28	70	108	80	20.00	
60	20	60	93	60	11.80		28	70	107	71	21.50		28	80	118	85	25.00	
65	20	70	108	70	13.40		28	70	107	71	26.00		28	80	118	85	28.00	
70	20	70	108	70	16.60		28	70	107	71	29.00		28	80	118	85	33.00	
75	20	70	108	70	19.60		28	85	128	71	14.50		28	80	118	85	42.00	
80	20	70	108	70	21.5		28	85	128	71	47.00		28	80	118	85	49.00	
85	20	70	108	70	23.80								28	80	118	85	51.00	
90	20	70	108	70	26.20								28	80	118	85	53.00	

注) C型齿数为9~29的链轮齿面需淬火。
 CW型用普通钢焊接制造。
 2列B型齿数为10~35的链轮齿面需淬火。
 2列BW型齿数为36~80的链轮用普通钢焊接制造。