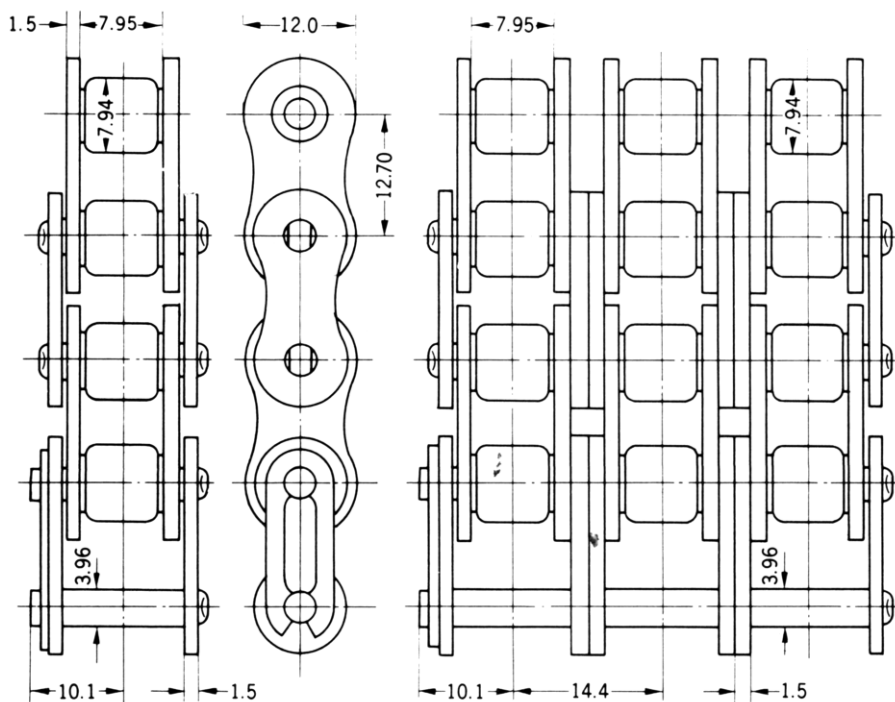


40号日立动力输送滚子链



40号链条的尺寸

● 40号链的强度和重量

排数	平均极限强度(kg)	重量(kg/m)
1	1,960	0.62
2	3,920	1.23
3	5,880	1.84
4	7,840	2.45

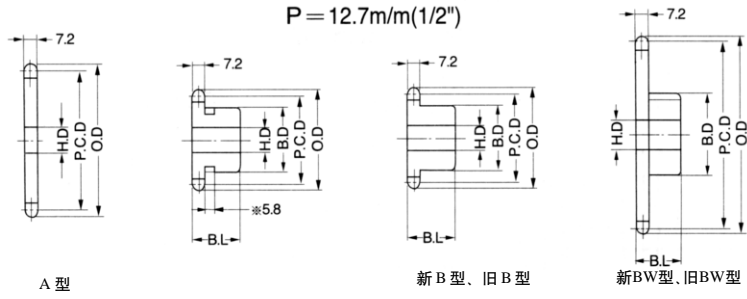
● 额定功率(千瓦)

润滑方法	每分钟转(rpm)－小链轮																			
	50	200	400	600	900	1,200	1,800	2,400	3,000	3,500	4,000	4,500	5,000	5,500	6,000	6,500	7,000	7,500	8,000	9,000
齿数	I			II				III					IV							
11	0.17	0.60	1.12	1.61	2.32	3.01	3.48	2.26	1.62	1.28	1.05	0.88	0.75	0.65	0.57	0.51	0.46	0.41	0.37	0
12	0.19	0.66	1.33	1.77	2.55	3.30	3.96	2.51	1.84	1.46	1.19	1.00	0.86	0.75	0.65	0.57	0.51	0.46	0.43	0
13	0.21	0.72	1.34	1.93	2.78	3.00	4.47	2.90	2.08	1.65	1.35	1.13	0.96	0.84	0.73	0.65	0.58	0.52	0.48	0
14	0.22	0.78	1.45	2.09	3.01	3.90	5.00	3.25	2.32	1.84	1.51	1.26	1.08	0.93	0.82	0.73	0.65	0.59	0.53	0
15	0.24	0.84	1.57	2.25	3.25	4.21	5.54	3.60	2.57	2.04	1.67	1.40	1.19	1.04	0.91	0.81	0.72	0.65	0	0
16	0.26	0.90	1.68	2.42	3.48	4.51	6.10	3.96	2.83	2.25	1.84	1.54	1.32	1.14	1.00	0.89	0.80	0.72	0	0
17	0.28	0.96	1.79	2.57	3.72	4.81	6.68	4.34	3.11	2.47	2.02	1.69	1.45	1.25	1.10	0.98	0.87	0.78	0	0
18	0.29	1.02	1.90	2.75	3.95	5.12	7.28	4.73	3.39	2.69	2.20	1.80	1.57	1.37	1.19	1.06	0.95	0.86	0	0
19	0.31	1.08	2.02	2.91	4.19	5.42	7.83	5.13	3.67	2.92	2.39	2.00	1.71	1.48	1.30	1.15	1.03	0.93	0	0
20	0.33	1.14	2.13	3.07	4.43	5.74	8.28	5.54	3.96	3.15	2.57	2.16	1.84	1.60	1.40	1.25	1.11	0	0	0
21	0.34	1.21	2.25	3.24	4.67	6.05	8.73	5.96	4.27	3.39	2.77	2.32	1.98	1.72	1.51	1.34	1.19	0	0	0
22	0.37	1.27	2.36	3.41	4.91	6.36	9.17	6.39	4.57	3.63	2.97	2.49	2.13	1.84	1.62	1.43	1.28	0	0	0
23	0.38	1.33	2.48	3.57	5.15	6.67	9.62	6.83	4.89	3.88	3.18	2.66	2.23	1.97	1.73	1.54	1.37	0	0	0
24	0.40	1.40	2.60	3.74	5.39	6.98	10.1	7.28	5.21	4.13	3.39	2.83	2.42	2.10	1.84	1.63	1.46	0	0	0
25	0.42	1.45	2.72	3.91	5.63	7.30	10.5	7.76	5.54	4.39	3.60	3.01	2.57	2.23	1.96	1.74	0	0	0	0
28	0.47	1.64	3.07	4.42	6.37	8.28	11.9	9.18	6.56	5.21	4.27	3.57	3.05	2.65	2.32	2.06	0	0	0	0
30	0.51	1.78	3.30	4.76	6.86	8.88	12.8	10.1	7.28	5.78	4.73	3.96	3.39	2.93	2.57	0	0	0	0	0
32	0.54	1.90	3.54	5.11	7.36	9.55	13.7	11.2	8.06	6.37	5.21	4.37	3.73	3.23	2.83	0	0	0	0	0
35	0.60	2.10	3.91	5.62	8.13	10.5	15.1	12.8	9.18	7.28	5.96	5.00	4.27	3.69	0	0	0	0	0	0
40	0.69	2.42	4.51	6.50	9.33	12.2	17.5	15.7	11.2	8.88	7.28	6.10	5.21	0	0	0	0	0	0	0
45	0.79	2.75	5.13	7.83	10.6	13.8	19.8	18.7	13.4	10.6	8.73	7.28	0	0	0	0	0	0	0	0
50	0.88	3.07	5.74	8.28	11.9	15.4	22.2	21.9	15.7	12.5	14.6	0	0	0	0	0	0	0	0	0
55	0.98	3.41	6.36	9.18	13.2	17.1	24.6	25.3	18.1	14.3	0	0	0	0	0	0	0	0	0	0
60	1.07	3.74	6.99	10.10	14.5	18.8	27.1	28.8	20.0	0	0	0	0	0	0	0	0	0	0	0

注：有关润滑细节请参见第61页润滑方式I，II，III和IV。

● 40 号链轮

P = 12.7m/m(1/2")



(单位: mm)

齿数	节径 P.C.D.	外径 O.D.	A 型		新B型、新BW型					旧B型、旧BW型							
			轴孔径 H.D.	概略重量 kg	材质	轴孔径 H.D.		凸台		概略重量 kg	材质	轴孔径 H.D.		凸台		概略重量 kg	材质
						最小	最大	直径 B.D.	总长 B.L.			最小	最大	直径 B.D.	总长 B.L.		
8	33.19	38	9	0.04	普通钢	9	11	24.6	22.2	0.10	新B型 炭素钢	9	15	24	25	0.18	旧B型 炭素钢
9	37.13	42	9	0.05		9	15	28	22	0.11		9	17	28	25	0.20	
10	41.10	46	10	0.06		9	17	32	22	0.14		10	18	30	25	0.21	
11	45.08	51	10	0.08		10	18	37	22	0.19		10	19	34	25	0.25	
12	49.07	55	10	0.10		10	19	40	22	0.22		13	20	38	25	0.27	
13	53.07	59	10	0.11		13	20	37	22	0.23		13	24	42	25	0.30	
14	57.07	63	10	0.15		13	24	42	22	0.28		13	28	46	25	0.35	
15	61.08	67	12	0.17		13	28	46	22	0.34		13	30	50	25	0.40	
16	65.10	71	12	0.20		13	30	50	22	0.40		13	32	54	30	0.55	
17	69.12	76	12	0.22		13	32	54	22	0.46		13	35	57	22	0.51	
18	73.14	80	12	0.24		13	35	57	22	0.51		13	40	62	22	0.59	
19	77.16	84	12	0.26		13	40	62	22	0.59		14	45	67	25	0.76	
20	81.18	88	12	0.30		14	45	67	25	0.76		14	46	71	25	0.85	
21	85.21	92	12	0.32		14	46	71	25	0.85		14	50	75	25	0.95	
22	89.24	96	12	0.35		14	50	75	25	0.95		14	50	77	25	1.00	
23	93.27	100	12	0.37		14	50	77	25	1.00		14	42	63	25	0.84	
24	97.30	104	12	0.40		14	42	63	25	0.84		14	42	63	25	0.88	
25	101.33	108	12	0.45		14	42	63	25	0.88		14	42	63	25	0.92	
26	105.36	112	12	0.50		14	42	63	25	0.92		14	42	63	25	0.96	
27	109.40	116	12	0.51		14	42	63	25	0.96		14	42	63	25	1.00	
28	113.43	120	12	0.56		14	42	63	25	1.00		14	42	63	25	1.05	
29	117.46	124	12	0.60		14	42	63	25	1.05		14	42	63	25	1.10	
30	121.50	128	14	0.64		14	42	63	25	1.10		14	45	68	28	1.20	
31	125.53	133	14	0.68		14	45	68	28	1.20		14	45	68	28	1.30	
32	129.57	137	14	0.70		14	45	68	28	1.30		14	45	68	28	1.30	
33	133.61	141	14	0.75		14	45	68	28	1.30		14	45	68	28	1.30	
34	137.64	145	14	0.83		14	45	68	28	1.30		14	45	68	28	1.40	
35	141.68	149	14	0.90		14	45	68	28	1.40		17	45	68	28	1.40	
36	145.72	153	15	0.95		17	45	68	28	1.40		17	45	68	28	1.50	
38	153.79	161	15	1.06		17	45	68	28	1.50		17	45	68	28	1.60	
40	161.87	169	15	1.15		17	45	68	28	1.60		17	45	68	35	2.03	
41	165.91	173	15	1.20		17	48	73	32	1.80		17	45	68	35	2.16	
42	169.95	177	15	1.23		17	48	73	32	2.00		17	45	68	35	2.14	
43	173.98	181	15	1.30		17	48	73	32	2.10		17	45	68	35	2.27	
44	178.02	185	15	1.36		17	48	73	32	2.17		17	45	68	35	2.27	
45	182.06	189	15	1.53		17	48	73	32	2.25		17	45	68	35	2.27	
48	194.18	201	15	1.70	17	48	73	32	2.30	17	45	68	35	2.46			
50	202.26	209	15	2.00	17	48	73	32	2.40	17	45	68	35	2.60			
54	218.42	226	15	2.50	17	48	73	32	2.80	17	45	68	35	2.90			
60	242.66	250	16	2.87	17	48	73	32	3.20	17	45	68	35	3.43			
65	262.87	270	16	3.30	17	55	83	32	3.90	17	45	68	35	3.88			
70	283.07	290	16	4.50	19	55	83	32	4.30	19	48	73	40	4.63			
75	303.28	311	16	5.50	19	55	83	32	4.80	19	48	73	40	5.16			
80	323.49	331	16	5.80	19	55	83	32	5.40	19	48	73	40	5.75			
85	343.69	351	19	6.00	19	55	83	32	5.80	19	48	73	40	5.92			
90	363.90	371	19	6.00	19	55	83	32	6.00	19	60	73	40	7.16			

注) B 型、新 B 型的齿数为 8~35 的链轮需齿部淬火。

BW 型、新 BW 型的齿数为 36~90 的链轮,用普通钢焊接制造。材质是炭素钢的为一体式加工。

有※印记的凸台外径需开沟槽、沟槽外径为: 8 齿: ø17; 9 齿: ø21; 10 齿: ø25; 11 齿: ø30; 12 齿: ø32 等;

