

# 不锈钢铸钢链

## ● 特点

- (1) 腐蚀，磨蚀环境下的卓越表现。
- (2) 与可锻铸铁链的互换性。
- (3) 是比可锻铸铁链更坚强的材料，强度更大，使用寿命更长。
- (4) 高镍铬不锈钢。

## ● 应用

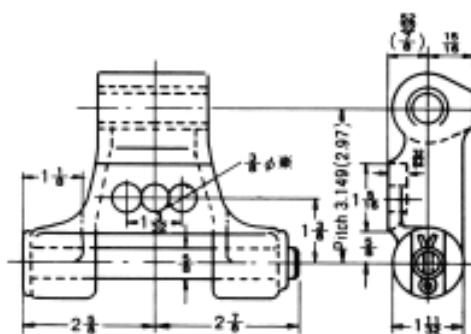
- (1) 制糖厂（卡许山药升降机）。
- (2) 化工厂。
- (3) 海水鱼类加工厂。
- (4) 冷冻厂。
- (5) 污水处理厂。
- (6) 食品加工厂。
- (7) 其它严重腐蚀环境。

## ● 适用

- (1) 900 型枢轴链。
- (2) 400 型枢轴链。
- (3) 其它



中转运输链



注：主尺寸为 901 号链，括号内的尺寸为 902 号链。  
\* 螺栓数：E41 有一个，E43 有两个。

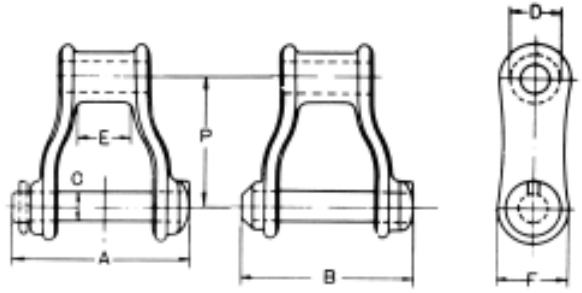
中转运输链的尺寸图

## ● 中转运输链的尺寸

链号	附件号	平均节距 in.	最大工作载荷 lbs.	平均极限强度 lbs.	平均重量 lbs/ft.	每 10 英尺链节数
901	E-41	3.149	4,980	31,250	13.2	38
901	E-43	3.149	4,980	31,250	13.2	38
902	E-41	2.970	4,980	31,250	13.5	40
902	E-43	2.970	4,980	31,250	13.5	40
907	E-51	3.170	5,000	31,400	12.1	38



400 型枢轴链



400 型枢轴链的尺寸图

● 400 型枢轴链的尺寸与强度

链号	平均节距 in.	最大工作载荷 lbs.	平均极限强度 lbs.	平均重量 lbs/ft.	每 10 英尺链数	尺寸(in.)					
						A	B	C	D	E	F
442	1.375	996	7,500	1.5	88	2	1-27/32	5/16	9/16	5/8	3/4
445	1.630	996	7,500	1.6	74	2	1-27/32	5/16	5/8	11/16	3/4
452	1.506	1,164	8,750	2.2	80	2-7/32	2-21/32	3/8	11/16	5/8	27/32
455	1.630	1,272	9,125	2.1	74	2-9/32	2-1/8	3/8	5/8	11/16	27/32
462	1.634	1,800	11,250	2.7	73	2-9/16	2-1/2	7/16	23/32	13/16	15/16
467	2.308	1,140	7,500	1.5	52	2-7/32	2-1/8	5/16	21/32	3/8	25/32
477	2.308	1,680	12,000	2.2	52	2-17/32	2-7/32	7/16	13/16	11/16	1
488	2.609	2,160	13,750	3.1	46	3-15/16	2-29/32	7/16	7/8	15/16	15/16
4103	3.075	4,200	27,500	6.2	39	3-7/16	3-5/16	3/4	1-7/32	1-1/8	1-1/2
4124	4.063	5,472	41,250	9.2	30	4-3/4	4-15/32	13/16	1-23/32	1-1/4	1-3/4

注: 推荐使用黑体字项。

● 附件形状



A-1



A-22



F-2



G-1