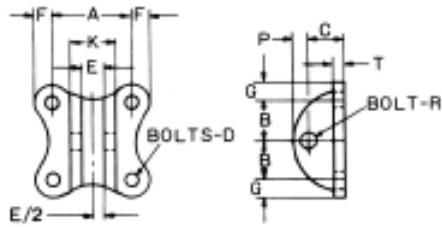


## 斗翼和飞翼附件

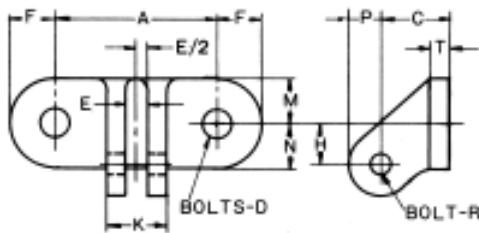
斗翼和飞翼附件用于将升降机和输送机的括板附在双排平行链上。这些附件由可锻铸铁或珠光体可锻铸铁制成。



ATT 斗翼附件(A型)的尺寸图

### ●斗翼附件(A型)尺寸

附件号	重量 Ibs/pc.	A	B	C	D	E	F	G	K	P	R	T
		in.										
5A	0.6	2-3/4	11/16	3/4	5/16	7/16	27/64	35/64	15/16	19/32	3/8	1/4
39A	0.6	2-1/8	11/16	3/4	5/16	7/16	7/16	35/64	15/16	19/32	3/8	1/4



ATT 飞翼附件(C型)的尺寸图

### ●飞翼附件(A型)尺寸

附件号	重量 Ibs/pc.	A	C	D	E	F	H	K	M	N	P	R	T
		in.											
1C	1.6	3-1/2	1-9/16	1/2	9/16	3/4	1	1-5/16	1	1	29/32	5/8	5/16
2C	2.1	3-1/2	2-5/8	1/2	5/8	3/4	1	1-3/8	1	1	1	5/8	5/16
5C	1.3	2-3/4	1-3/8	1/2	9/16	1	13/16	1-5/16	1	1	27/32	5/8	5/16