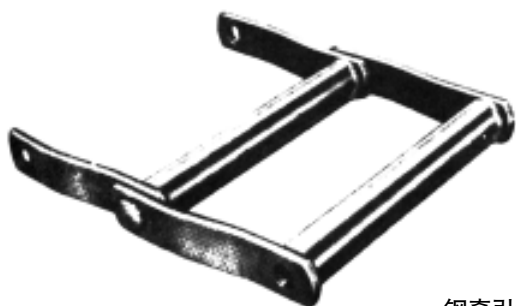
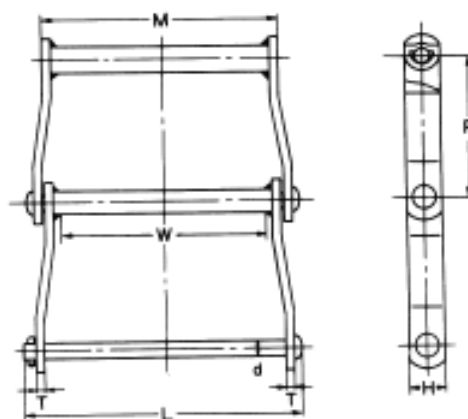


## 钢牵引链

这是一种高强度而简单的链条，由焊接到联接板上的辊轮组成。链条的重量大，底端向外张开，使得它能够传输任何硬度和任何重量的物料。辊轮垂直排列以获得最大的传输效率，并可防止链条卷到被传输的物料上。



钢牵引链



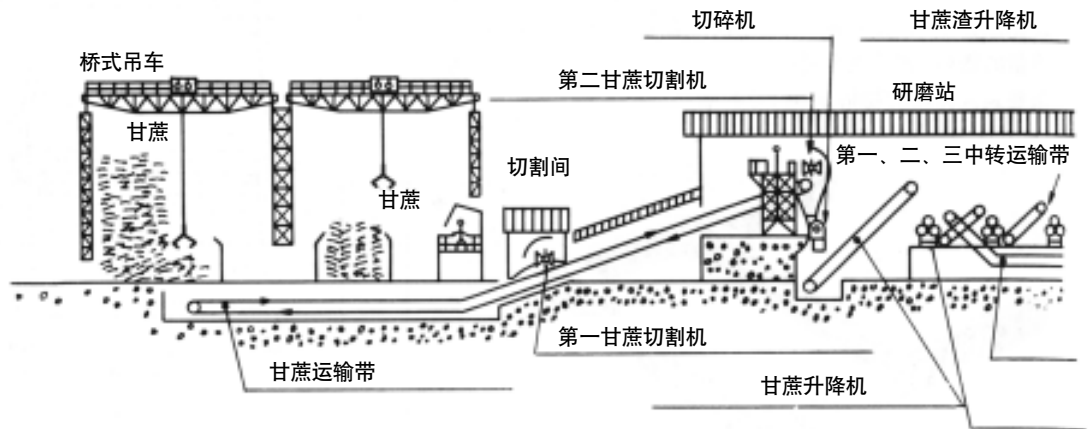
钢牵引链的尺寸图

### ●钢牵引链的尺寸与强度

链号	平均极限强度 (kg)	节距 P (mm)	联接板(mm)		销轴(mm)		M (mm)	W (mm)	重量 (kg/m)
			厚度 T	高度 H	d	L			
WD102	23,000	127.0	9.5	38.1	19.1	240	198.4	165.1	17.7
WD104	23,000	152.4	9.5	38.1	19.1	183	139.7	104.8	12.7
WD110	23,000	152.4	9.5	38.1	19.1	307	263.5	228.6	16.7
WD112	23,000	203.2	9.5	38.1	19.1	307	263.5	228.6	16.6
WD116	23,000	203.2	9.5	44.5	19.1	406	358.7	303.2	16.7
WD118	30,000	203.2	12.7	50.8	22.0	433	377.8	236.6	38.4
WD120	30,000	152.4	12.7	50.8	22.0	320	262.0	222.2	32.5
WD122	30,000	203.2	12.7	50.8	22.0	320	262.0	222.2	26.0
WD480	30,000	203.2	12.7	50.8	22.0	382	325.0	280.2	27.1

# 用于糖厂的链

## 加工系统



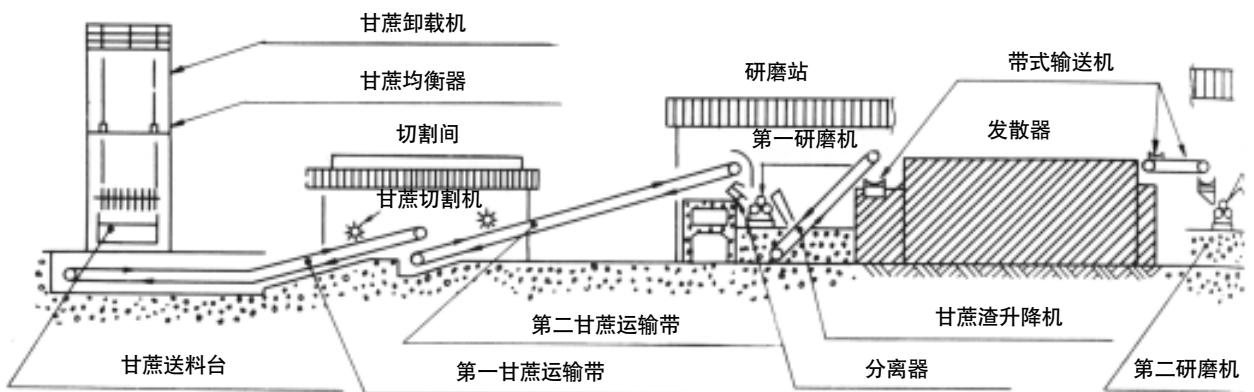
甘蔗送料台及运输带

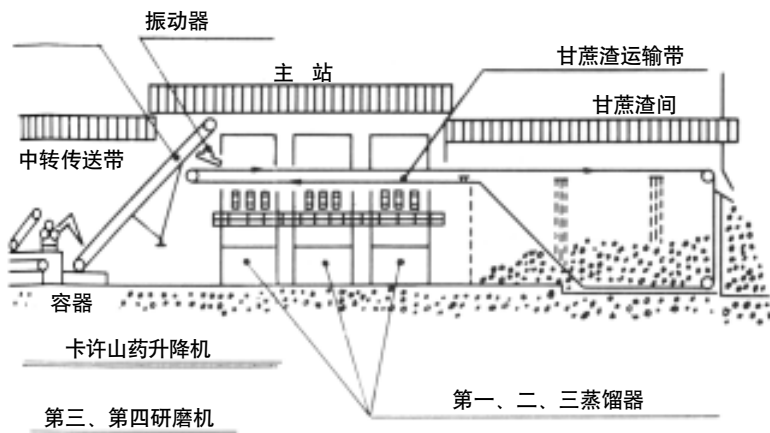


甘蔗运输带

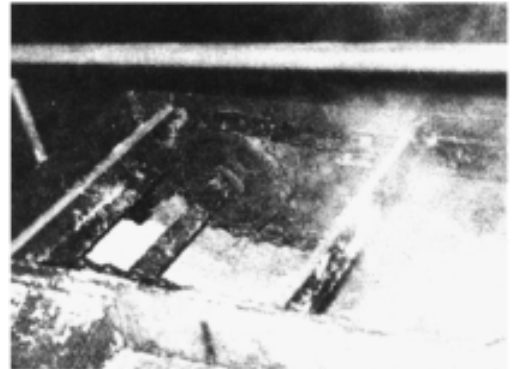
链 SS960	附件 K2
SS996	K2
SS800	K2
SS1796	K2

## 发散系统





中转运输带：  
不锈钢链和可铸造链



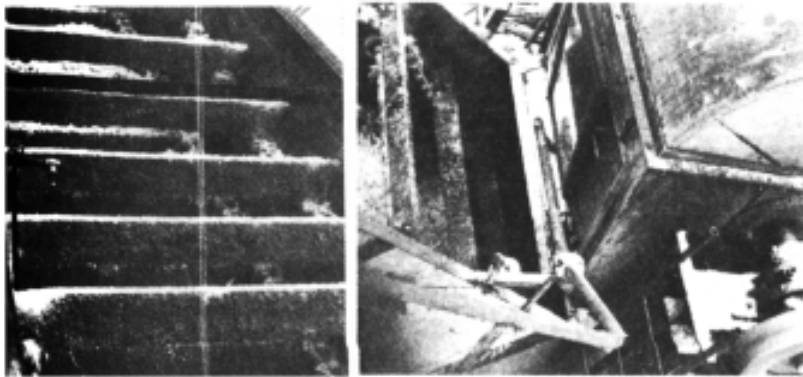
卡许山药升降机

链条

附件

SS2184 Hyper

A42+2C



甘蔗切碎后的运输带

切割间和第二甘蔗运输带

链

附件

SS2184

A42+2C



甘蔗渣提升机

用于驱动设备 SS40

SS 40

SS 60

SS 124

ASA 标准滚子链(40-240号)

